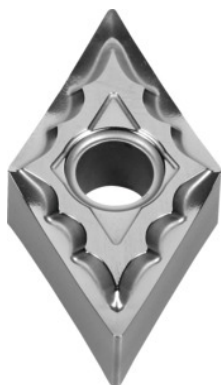


**DNMG 150608, Gatunek: KW10****Dane zamówienia**

Numer katalogowy	250797 KW10
GTIN	4960664224388
Klasa artykułu	25E

Opis

DNMG 150608 KW10 Gatunek: KW10

Łamacz wiórów: AH

głębokość skrawania a_p : 0,8 - 3,5 mm

posuw f : 0,1 - 0,35 mm/obr,

prędkość skrawania v_c zastosowanie główne: 60 - 400 m/min

Opis techniczny

promień naroża	0,8 mm
prędkość skrawania v_c zastosowanie główne	60 - 400 m/min
Łamacz wiórów	AH
Warunki skrawania	w niewielkim stopniu nieciągły
głębokość skrawania a_p	0,8 - 3,5 mm
posuw f	0,1 - 0,35 mm/obr,
Zastosowanie główne	N
Gatunek	KW10

przyporządkowanie do obróbki wykańczającej/zgrubnej	Obróbka zgrubna i wykańczająca
Materiał ostrza 	HM
Kod ISO wymiennej płytki skrawającej	DNMG 150608
liczba wymian/ostrzy	4
Rodzaj produktu	Wymienna płytka skrawająca do toczenia