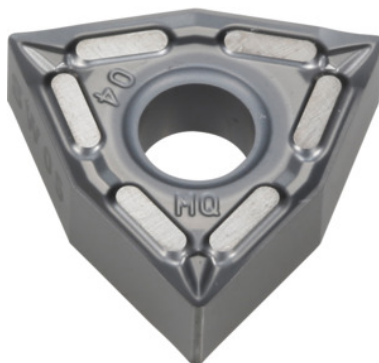


**WNMG 080404, Gatunek: SW05****Dane zamówienia**

Numer katalogowy	252012 SW05
GTIN	4960664629985
Klasa artykułu	25E

Opis

WNMG 080404 SW05 Gatunek: rozmiar 05

Łamacz wiórów: MQ

głębokość skrawania a_p : 0,2 - 1 mm

posuw f : 0,05 - 0,3 mm/obr,

prędkość skrawania v_c zastosowanie główne: 50 - 140 m/min

Opis techniczny

posuw f	0,05 - 0,3 mm/obr,
głębokość skrawania a_p	0,2 - 1 mm
Zastosowanie główne	Ti
Głębokość skrawania $a_{p\text{ maks.}}$	2,75 mm
Głębokość skrawania $a_{p\text{ min.}}$	0,25 mm
prędkość skrawania v_c zastosowanie główne	50 - 140 m/min
Warunki skrawania	ciągłe
Łamacz wiórów	MQ

promień naroża	0,4 mm
Gatunek	rozmiar 05
przyporządkowanie do obróbki wykańczającej/zgrubnej	Obróbka wykańczająca
Materiał ostrza 	HM
Kod ISO wymiennej płytki skrawającej	WNMG 080404
liczba wymian/ostrzy	6
Profil płytki skrawającej	wersja neutralna,
Rodzaj produktu	Wymienna płytki skrawająca do toczenia