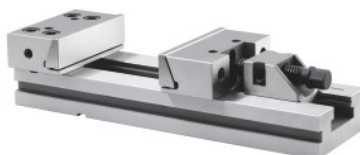


**Imadła modułowe, szerokość szczęk A: 200/3mm****Dane zamówienia**

Numer katalogowy	362110 200/3
GTIN	4067263107149
Klasa artykułu	32P

Opis**Wykonanie:**

- imadła maszynowe ze szczękami dociskowymi
- łatwe mocowanie mechaniczne (do 3,5 t)
- łatwa regulacja rozwartości
- utwardzane dyfuzyjnie HRC 60
- równoległość 0,02 mm.

w dostawie::

Ogranicznik obrabianych przedmiotów, 2 wpusty przesuwne zbliżone do nr 362160, wielk. 18/16.
1 klucz mocujący do śrub sześciokątnych, 4 łapy mocujące.

wskazówka:

Inne kamienie do imadeł zob. nr 362160.

Opis techniczny

rowek pasowany wzdłużny l	16 mm
Długość całkowita L	595 mm
rowek pasowany poprzeczny n	16 mm
wysokość szczęk C	65 mm
zakres mocowania b	300 mm
szerokość szczęk A	200 mm
pasujące wyposażenie oznaczone kolorem	Gerardi 200

masa	69 kg
wysokość korpusu G	70 mm
Rodzaj produktu	Imadło maszynowe