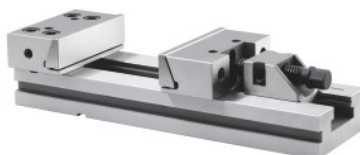


**Imadła modułowe, szerokość szczęk A: 200/4mm****Dane zamówienia**

| | |
|------------------|---------------|
| Numer katalogowy | 362110 200/4 |
| GTIN | 4067263107156 |
| Klasa artykułu | 32P |

Opis**Wykonanie:**

- imadła maszynowe ze szczękami dociskowymi
- łatwe mocowanie mechaniczne (do 3,5 t)
- łatwa regulacja rozwartości
- utwardzane dyfuzyjnie HRC 60
- równoległość 0,02 mm.

w dostawie::

Ogranicznik obrabianych przedmiotów, 2 wpusty przesuwne zbliżone do nr 362160, wielk. 18/16.
1 klucz mocujący do śrub sześciokątnych, 4 łapy mocujące.

wskazówka:

Inne kamienie do imadeł zob. nr 362160.

Opis techniczny

| | |
|--|-------------|
| zakres mocowania b | 400 mm |
| masa | 74 kg |
| wysokość korpusu G | 70 mm |
| rowek pasowany wzdłużny l | 16 mm |
| pasujące wyposażenie oznaczone kolorem | Gerardi 200 |
| rowek pasowany poprzeczny n | 16 mm |
| wysokość szczęk C | 65 mm |

| | |
|---------------------|------------------|
| szerokość szczęk A | 200 mm |
| Długość całkowita L | 695 mm |
| Rodzaj produktu | Imadło maszynowe |