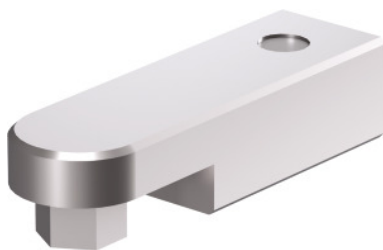


**Garant**

## Końcówki – klucz płaski, Typ: 10



### Dane zamówienia

|                  |               |
|------------------|---------------|
| Numer katalogowy | 361139 10     |
| GTIN             | 4067263109143 |
| Klasa artykułu   | 310           |

### Opis

**Pasuje do:**

Do luzowania szczęki stałej XPENT nr 361100 z użyciem obróconej uniwersalniej szczęki nasadowej nr 361138.

**wskazówka:**

Użyć klucza dynamometrycznego z chwytem trzpieniowym 14×18, jak np. nr 656055 120.

### Opis techniczny

|                   |          |
|-------------------|----------|
| rozwartość klucza | 10 mm    |
| chwyt trzpieniowy | 14×18 mm |
| długość L         | 59 mm    |