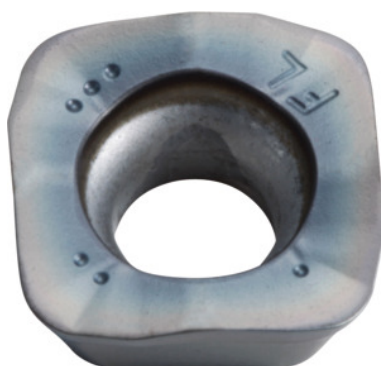


**SOMT.....ER-FL, PR1835, Typ: 10****Dane zamówienia**

Numer katalogowy	222089 10
GTIN	4960664029334
Klasa artykułu	25A

**Opis****Wykonanie:**

4-ostrzowa płytko skrawająca z wypukłymi krawędziami skrawającymi, które zapewniają małe siły skrawania.

**Zastosowanie:**

geometria **FL** (dostosowana do powierzchni) jest 1. wyborem przy obróbce zgrubnej na maszynach o małej mocy.

Nie stosować do frezowania trochoidalnego, wgłębień i konturów oraz w przypadku stromych ścian.

**wskazówka:**

Zalecane wartości orientacyjne dla  $a_e = 0,3 \times D$ .

**Opis techniczny**

Promień programowany przy $a_{p\max}$	3 mm
grubość płytki E	4,76 mm
wielkość płytek skrawających	10
promień naroża	2 mm

typ	INOX
posuw $f_z$ na ząb	0,5 – 1,8 mm
Kod ISO wymiennej płytki skrawającej	SOMT100420-ER-FL
Gatunek	PR1835
Materiał ostrza	HM
liczba wymian/ostrzy	4
Rodzaj produktu	płytko skrawająca do frezowania

### Dane użytkownika

	przydatność	$V_c$	kod ISO
Stal INOX < 900 N/mm <sup>2</sup>	nadaje się	160 m/min	M
Stal INOX > 900 N/mm <sup>2</sup>	nadaje się	120 m/min	M
Ti > 850 N/mm <sup>2</sup>	nadaje się	40 m/min	S
maksymalnie na mokro	nadaje się warunkowo		
suchy	nadaje się		
przyłączy	nadaje się		