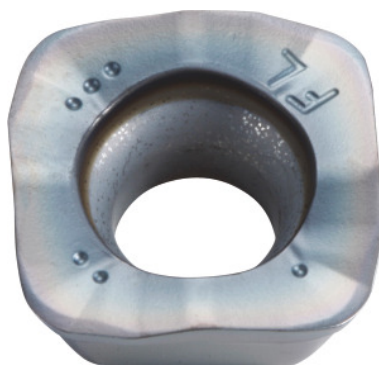




## Płytko skrawająca frezowa SOMT.....ER-FL, do wysokowydajnych frezów, PR1825, Typ: 14



### Dane zamówienia

Numer katalogowy	222087 14
GTIN	4960664028535
Klasa artykułu	25A

### Opis

#### Wykonanie:

4-ostrzowa płytko skrawająca z wypukłymi krawędziami skrawającymi, które zapewniają małe siły skrawania.

#### Zastosowanie:

geometria **FL** (dostosowana do powierzchni) jest 1. wyborem przy obróbce zgrubnej na maszynach o małej mocy.

Nie stosować do frezowania trochoidalnego, wgłębień i konturów oraz w przypadku stromych ścian.

#### wskazówka:

Zalecane wartości orientacyjne dla  $a_e = 0,3 \times D$ .

### Opis techniczny

typ	ST1400
promień naroża	1,4 mm
grubość płytki E	5,56 mm
Promień programowany przy $a_{p\max}$	3 mm

posuw $f_z$ na ząb	0,2–1,2 mm
wielkość płytek skrawających	14
Kod ISO wymiennej płytki skrawającej	SOMT140514-ER-FL
Gatunek	PR1825
Materiał ostrza	HM
liczba wymian/ostrzy	4
Rodzaj produktu	płytki skrawająca do frezowania

### Dane użytkownika

	przydatność	$V_c$	kod ISO
Stal < 500 N/mm <sup>2</sup>	nadaje się	200 m/min	P
Stal < 750 N/mm <sup>2</sup>	nadaje się	180 m/min	P
Stal < 900 N/mm <sup>2</sup>	nadaje się	160 m/min	P
Stal < 1100 N/mm <sup>2</sup>	nadaje się	140 m/min	P
Stal < 1400 N/mm <sup>2</sup>	nadaje się	100 m/min	P
maksymalnie na mokro	nadaje się warunkowo		
suchy	nadaje się		
przyłącze	nadaje się		