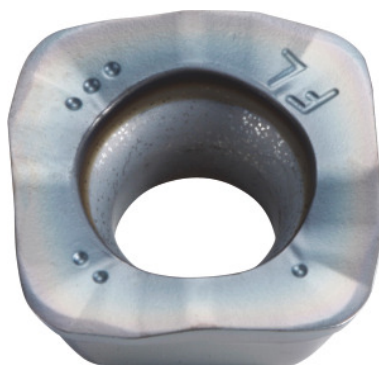




Płytki skrawająca frezowa SOMT.....ER-FL, do wysokowydajnych frezów, PR1825, Typ: 10



Dane zamówienia

Numer katalogowy	222087 10
GTIN	4960664028498
Klasa artykułu	25A

Opis

Wykonanie:

4-ostrzowa płytki skrawająca z wypukłymi krawędziami skrawającymi, które zapewniają małe siły skrawania.

Zastosowanie:

geometria **FL** (dostosowana do powierzchni) jest 1. wyborem przy obróbce zgrubnej na maszynach o małej mocy.

Nie stosować do frezowania trochoidalnego, wgłębień i konturów oraz w przypadku stromych ścian.

wskazówka:

Zalecane wartości orientacyjne dla $a_e = 0,3 \times D$.

Opis techniczny

promień naroża	2 mm
wielkość płytek skrawających	10
posuw f_z na ząb	0,2–1,2 mm
typ	ST1400

grubość płytki E	4,76 mm
Promień programowany przy $a_{p\max}$	3 mm
Kod ISO wymiennej płytki skrawającej	SOMT100420-ER-FL
Gatunek	PR1825
Materiał ostrza	HM
liczba wymian/ostrzy	4
Rodzaj produktu	płytko skrawająca do frezowania

Dane użytkownika

	przydatność	V_c	kod ISO
Stal < 500 N/mm ²	nadaje się	200 m/min	P
Stal < 750 N/mm ²	nadaje się	180 m/min	P
Stal < 900 N/mm ²	nadaje się	160 m/min	P
Stal < 1100 N/mm ²	nadaje się	140 m/min	P
Stal < 1400 N/mm ²	nadaje się	100 m/min	P
maksymalnie na mokro	nadaje się warunkowo		
suchy	nadaje się		
przyłącze	nadaje się		