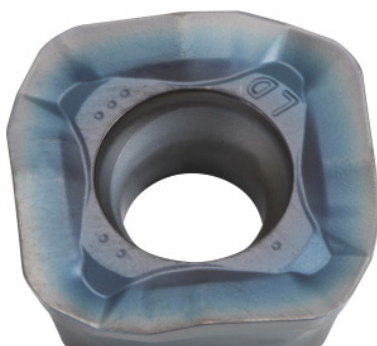


**SOMT....20ER-LD, PR1810, Typ: 14****Dane zamówienia**

Numer katalogowy	222083 14
GTIN	4960664026951
Klasa artykułu	25A

**Opis****Wykonanie:**

4-ostrzowa płytko skrawająca z wypukłymi krawędziami skrawającymi, które zapewniają małe siły skrawania.

**Zastosowanie:**

**Geometria LD** nadaje się również do dużych głębokości skrawania ( $a_{p,max.} = 5$  mm) przy umiarkowanym posuwie. Nie stosować do frezowania trochoidalnego, wgłębień i konturów albo w przypadku stromych ścian.

**wskazówka:**

Zalecane wartości orientacyjne dla  $a_e = 0,3 \times D$ .

**Opis techniczny**

promień naroża	2 mm
typ	GG
Promień programowany przy $a_{p,max}$	5 mm
grubość płytki E	5,56 mm
wielkość płytek skrawających	14

posuw $f_z$ na ząb	0,06–2 mm
Kod ISO wymiennej płytki skrawającej	SOMT140520-ER-LD
Gatunek	PR1810
Materiał ostrza	HM
liczba wymian/ostrzy	4
Rodzaj produktu	płytko skrawająca do frezowania

### Dane użytkownika

	przydatność	$V_c$	kod ISO
żeliwo szare (sferoidalne)	nadaje się	180 m/min	K
maksymalnie na mokro	nadaje się warunkowo		
suchy	nadaje się		
przyłącze	nadaje się		