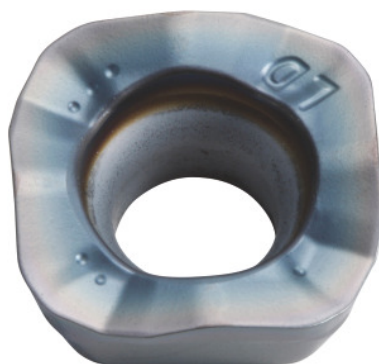


**SOMT....20ER-LD, PR1810, Typ: 10****Dane zamówienia**

| | |
|------------------|---------------|
| Numer katalogowy | 222083 10 |
| GTIN | 4960664026913 |
| Klasa artykułu | 25A |

Opis**Wykonanie:**

4-ostrzowa płytko skrawająca z wypukłymi krawędziami skrawającymi, które zapewniają małe siły skrawania.

Zastosowanie:

Geometria LD nadaje się również do dużych głębokości skrawania ($a_{p\text{ maks.}} = 5\text{ mm}$) przy umiarkowanym posuwie. Nie stosować do frezowania trochoidalnego, wgłębień i konturów albo w przypadku stromych ścian.

wskazówka:

Zalecane wartości orientacyjne dla $a_e = 0,3 \times D$.

Opis techniczny

| | |
|------------------------------|-----------|
| promień naroża | 2 mm |
| posuw f_z na ząb | 0,06–2 mm |
| wielkość płytek skrawających | 10 |
| typ | GG |
| grubość płytki E | 4,76 mm |

| | |
|---------------------------------------|---------------------------------|
| Promień programowany przy $a_{p\max}$ | 3,5 mm |
| Kod ISO wymiennej płytki skrawającej | SOMT100420-ER-LD |
| Gatunek | PR1810 |
| Materiał ostrza | HM |
| liczba wymian/ostrzy | 4 |
| Rodzaj produktu | płytko skrawająca do frezowania |

Dane użytkownika

| | przydatność | V_c | kod ISO |
|----------------------------|----------------------|-----------|---------|
| żeliwo szare (sferoidalne) | nadaje się | 180 m/min | K |
| maksymalnie na mokro | nadaje się warunkowo | | |
| suchy | nadaje się | | |
| przyłącze | nadaje się | | |