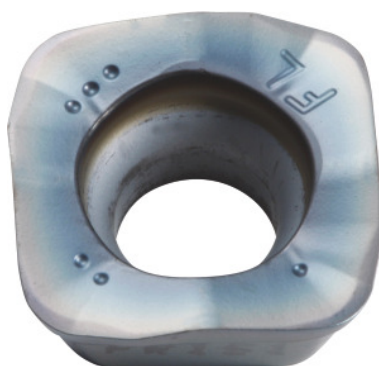


**SOMT.....ER-FL, PR1810, Typ: 10****Dane zamówienia**

Numer katalogowy	222091 10
GTIN	4960664026883
Klasa artykułu	25A

Opis**Wykonanie:**

4-ostrzowa płytko skrawająca z wypukłymi krawędziami skrawającymi, które zapewniają małe siły skrawania.

Zastosowanie:

geometria **FL** (dostosowana do powierzchni) jest 1. wyborem przy obróbce zgrubnej na maszynach o małej mocy.

Nie stosować do frezowania trochoidalnego, wgłębień i konturów oraz w przypadku stromych ścian.

wskazówka:

Zalecane wartości orientacyjne dla $a_e = 0,3 \times D$.

Opis techniczny

grubość płytki E	4,76 mm
posuw f_z na ząb	0,5–2 mm
wielkość płytek skrawających	10
typ	GG

Promień programowany przy $a_{p\max}$	3 mm
promień naroża	2 mm
Kod ISO wymiennej płytki skrawającej	SOMT100420-ER-FL
Gatunek	PR1810
Materiał ostrza	HM
liczba wymian/ostrzy	4
Rodzaj produktu	płytko skrawająca do frezowania

Dane użytkownika

	przydatność	V_c	kod ISO
żeliwo szare (sferoidalne)	nadaje się	180 m/min	K
maksymalnie na mokro	nadaje się warunkowo		
suchy	nadaje się		
przyłącze	nadaje się		