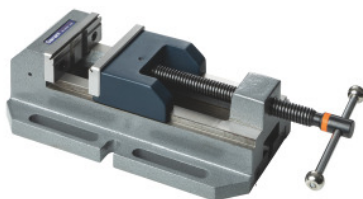


**Garant**

**Imadło maszynowe do wiertarek, mocowanie ręczne z szybkim zaciskiem mimośrodowym, szerokość szczęk A: 120mm**



## Dane zamówienia

Numer katalogowy	365038 120
GTIN	4067263112396
Klasa artykułu	31S

## Opis

### Wykonanie:

- **Stabilna konstrukcja z mocnym wrzecionem.**
- **Szczęki hartowane i szlifowane.**
- **Precyzyjne mocowanie dzięki płaskiej prowadnicy.**
- **Jedna szczęka z pryzmą poziomą i pionową do materiału okrągłego, jedna szczęka gładka.**
- **Obie szczęki są przesunięte do mocowania płaskich części.**
- **Zgłoszony do opatentowania, zintegrowany szybki zacisk mimośrodkowy zapewnia mocny chwyt na stole wiertarskim.**
- **Szybkie mocowanie w obszarze rowków umożliwia elastyczną i wydajną obróbkę zaciśniętego detalu w dowolnej pozycji na całym stole wiertarskim bez konieczności ponownego mocowania.**

### Zastosowanie:

Do mocowania obrabianych przedmiotów na wiertarkach.

### Materiał:

Korpus i ruchoma szczęka ze specjalnego żeliwa.

### Klasa dokładności:

W zakresie **0,10 mm**.

### w dostawie::

Klucze zaciskowe i trzy nakrętki teowe w rozmiarach 12, 14 oraz 16 mm.

## Opis techniczny

## Karta danych

rozstaw rowków mocujących	160 mm
szerokość szczęk A	120 mm
masa	20 kg
zakres mocowania b	173 mm
długość korpusu a	340 mm
pasujące wyposażenie oznaczone kolorem	Imadło BM niebieskie
szerokość korpusu B	193 mm
wysokość całkowita c	107 mm
wysokość szczęk C	40 mm
szerokość rowków mocujących	17 mm
maks. długość całkowita L <sub>4</sub>	556 mm
Rodzaj produktu	Imadło maszynowe do wiertarki

### Odpowiednie produkty

<https://www.hoffmann-group.com/PL/pl/hom/p/365038-120>