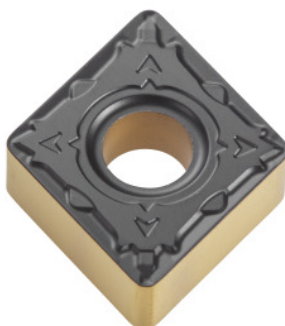


**CNMG 120408 Wiper, Gatunek: CA125P****Dane zamówienia**

Numer katalogowy	250105 CA125P
GTIN	4960664014590
Klasa artykułu	25E

**Opis techniczny**

Zastosowanie główne	P
liczba wymian/ostrzy	4
Materiał ostrza	HM
Łamacz wiórów	WP
Warunki skrawania	w niewielkim stopniu nieciągły
promień naroża	0,8 mm
posuw f	0,06 - 0,42 mm/obr,
Kod ISO wymiennej płytki skrawającej	CNMG 120408
przyporządkowanie do obróbki wykańczającej/zgrubnej	Obróbka wykańczająca
głębokość skrawania $a_p$	0,3 - 1,2 mm
Gatunek	CA125P
prędkość skrawania $v_c$ zastosowanie główne	150 - 320 m/min

Rodzaj produktu

Wymienna płytko  
skrawająca do toczenia