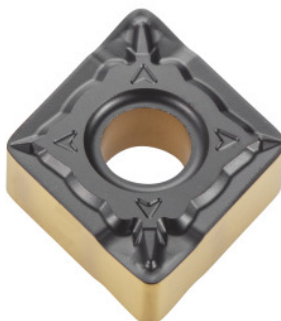


**CNMG 120408 Wiper, Gatunek: CA125P****Dane zamówienia**

Numer katalogowy	250213 CA125P
GTIN	4960664014644
Klasa artykułu	25E

Opis techniczny

posuw f	0,14 - 0,5 mm/obr,
Warunki skrawania	w niewielkim stopniu nieciągły
Zastosowanie główne	P
Kod ISO wymiennej płytki skrawającej	CNMG 120404
Łamacz wiórów	WQ
prędkość skrawania v_c zastosowanie główne	150 - 320 m/min
promień naroża	0,4 mm
głębokość skrawania a_p	0,5 - 3 mm
Materiał ostrza	HM
przyporządkowanie do obróbki wykańczającej/zgrubnej	zgrubne
liczba wymian/ostrzy	4
Gatunek	CA125P

Rodzaj produktu

Wymienna płytki
skrawająca do toczenia