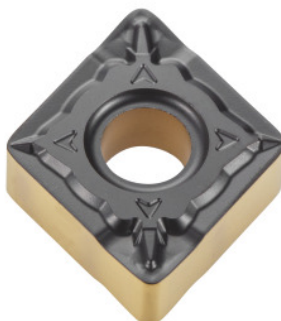


**CNMG 120412 Wiper, Gatunek: CA125P****Dane zamówienia**

Numer katalogowy	250215 CA125P
GTIN	4960664014651
Klasa artykułu	25E

Opis techniczny

liczba wymian/ostrzy	4
głębokość skrawania a_p	0,5 - 3 mm
posuw f	0,14 - 0,5 mm/obr,
Gatunek	CA125P
przyporządkowanie do obróbki wykańczającej/zgrubnej	zgrubne
Materiał ostrza	HM
Łamacz wiórów	WQ
prędkość skrawania v_c zastosowanie główne	150 - 320 m/min
promień naroża	1,2 mm
Kod ISO wymiennej płytki skrawającej	CNMG 120412
Zastosowanie główne	P
Warunki skrawania	w niewielkim stopniu nieciągły

Rodzaj produktu

Wymienna płytki
skrawająca do toczenia