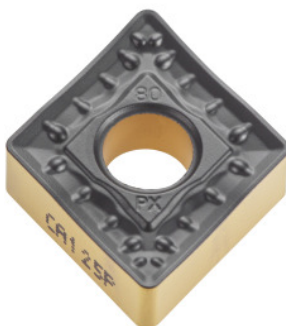


**CNMM 120408, Gatunek: CA125P****Dane zamówienia**

Numer katalogowy	250491 CA125P
GTIN	4960664013982
Klasa artykułu	25E

**Opis techniczny**

Materiał ostrza	HM
promień naroża	0,8 mm
Zastosowanie główne	P
przyporządkowanie do obróbki wykańczającej/zgrubnej	Obróbka zgrubna
Łamacz wiórów	PX
Warunki skrawania	w niewielkim stopniu nieciągły
Gatunek	CA125P
liczba wymian/ostrzy	4
Kod ISO wymiennej płytki skrawającej	CNMM 120408
posuw f	0,25 - 0,9 mm/obr,
prędkość skrawania $v_c$ zastosowanie główne	140 - 300 m/min
głębokość skrawania $a_p$	1 - 11 mm

Rodzaj produktu

Wymienna płytki  
skrawająca do toczenia