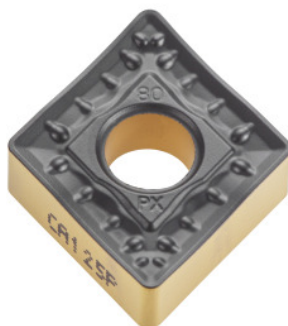


**CNMM 190608, Gatunek: CA125P****Dane zamówienia**

| | |
|------------------|---------------|
| Numer katalogowy | 250502 CA125P |
| GTIN | 4960664014040 |
| Klasa artykułu | 25E |

Opis techniczny

| | |
|---|--------------------------------|
| Łamacz wiórów | PX |
| głębokość skrawania a_p | 1 - 11 mm |
| Materiał ostrza | HM |
| Zastosowanie główne | P |
| przyporządkowanie do obróbki wykańczającej/zgrubnej | Obróbka zgrubna |
| Kod ISO wymiennej płytki skrawającej | CNMM 190608 |
| promień naroża | 0,8 mm |
| Warunki skrawania | w niewielkim stopniu nieciągły |
| Gatunek | CA125P |
| posuw f | 0,25 - 0,9 mm/obr, |
| prędkość skrawania v_c zastosowanie główne | 140 - 300 m/min |
| liczba wymian/ostrzy | 4 |

Rodzaj produktu

Wymienna płytki
skrawająca do toczenia