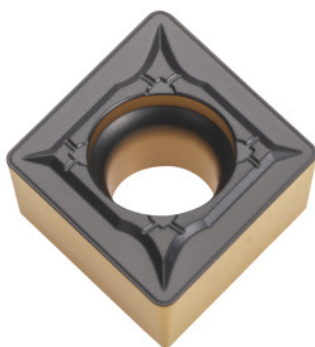


**CCMT 120408, Gatunek: CA125P****Dane zamówienia**

Numer katalogowy	260204 CA125P
GTIN	4960664017621
Klasa artykułu	25E

Opis techniczny

przyporządkowanie do obróbki wykańczającej/zgrubnej	zgrubne
Warunki skrawania	w niewielkim stopniu nieciągły
liczba wymian/ostrzy	2
posuw f	0,1 - 0,3 mm/obr,
Gatunek	CA125P
Łamacz wiórów	GK
tolerancja	M
głębokość skrawania a_p	0,5 - 3 mm
Kod ISO wymiennej płytki skrawającej	CCMT 120408
Zastosowanie główne	P
Materiał ostrza	HM
promień naroża	0,8 mm

prędkość skrawania v_c zastosowanie główne

60 - 260 m/min

Rodzaj produktu

Wymienna płytka
skrawająca do toczenia