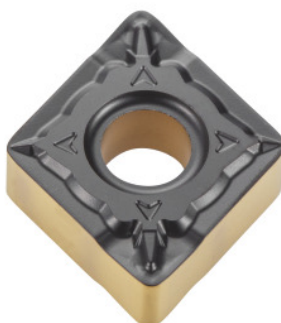


**CNMG 120404 Wiper, Gatunek: CA115P****Dane zamówienia**

Numer katalogowy	250211 CA115P
GTIN	4960664042401
Klasa artykułu	25E

Opis techniczny

Zastosowanie główne	P
Warunki skrawania	ciągły
przyporządkowanie do obróbki wykańczającej/zgrubnej	zgrubne
posuw f	0,14 - 0,5 mm/obr,
Materiał ostrza	HM
liczba wymian/ostrzy	4
głębokość skrawania a_p	0,5 - 3 mm
promień naroża	0,4 mm
Gatunek	CA115P
prędkość skrawania v_c zastosowanie główne	180 - 400 m/min
Łamacz wiórów	WQ
Kod ISO wymiennej płytki skrawającej	CNMG 120404

Rodzaj produktu

Wymienna płytki
skrawająca do toczenia