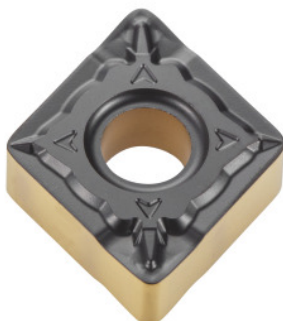


**CNMG 120412 Wiper, Gatunek: CA115P****Dane zamówienia**

Numer katalogowy	250215 CA115P
GTIN	4960664042425
Klasa artykułu	25E

Opis techniczny

Gatunek	CA115P
Łamacz wiórów	WQ
prędkość skrawania v_c zastosowanie główne	180 - 400 m/min
Kod ISO wymiennej płytki skrawającej	CNMG 120412
Zastosowanie główne	P
liczba wymian/ostrzy	4
przyporządkowanie do obróbki wykańczającej/zgrubnej	zgrubne
promień naroża	1,2 mm
posuw f	0,14 - 0,5 mm/obr,
Warunki skrawania	ciągły
Materiał ostrza	HM
głębokość skrawania a_p	0,5 - 3 mm

Rodzaj produktu

Wymienna płytki
skrawająca do toczenia