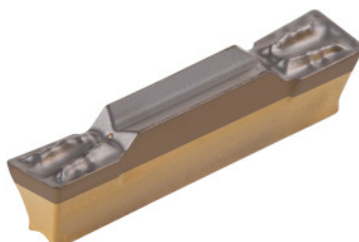




Płytki skrawające HELIGRIP, IC8250, Szerokość wcinania w / promień naroża R: 3/0,3mm



Dane zamówienia

Numer katalogowy	273409 3/0,3
GTIN	7291075482683
Klasa artykułu	26C

Opis

Wykonanie:

Zoptymalizowane formowanie i kontrola wiórów.

Zastosowanie:

Do osiowego i promieniowego toczenia poprzecznego, obcinania i wcinania, toczenia osiowego i obróbki wewnętrznej. (Płytki skrawające HELIGRIP do wcinania osiowego, kompatybilne wyłącznie z uchwytem HFHR).

Pasuje do:

Uchwyty płytek skrawających nr 273766 – 273768.

wskazówka:

Minimalna wielkość zamówienia odpowiada jednostce opakowaniowej (VPE) albo jej wielokrotności.

Opis techniczny

Tolerancja szerokości skrawania W	0,05 mm
promień naroża R	0,3 mm
Posuw toczenia	0,14 - 0,18 mm/obr,
Posuw wcinania	0,07 - 0,11 mm/obr,

INSL	15,8 mm
Szerokość skrawania W	3 mm
głębokość skrawania a_p	0,4 - 1,8 mm
liczba wymian/ostrzy	1
Materiał ostrza	HM
Profil płytki skrawającej	wersja neutralna
przyporządkowanie do obróbki wykańczającej/zgrubnej	zgrubne
Zastosowanie główne	P
Zastosowanie dodatkowe	M
Warunki skrawania	w niewielkim stopniu nieciągły
Łamacz wiórów	T
prędkość skrawania v_c zastosowanie główne	45 - 260 m/min
Gatunek	IC8250
Rodzaj produktu	Toczenie poprzeczne