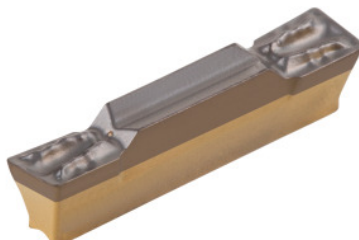




## Płytki skrawające HELIGRIP, IC8250, Szerokość wcinania w / promień naroża R: 6/0,8mm



### Dane zamówienia

Numer katalogowy	273409 6/0,8
GTIN	7291075482720
Klasa artykułu	26C

### Opis

**Wykonanie:**

Zoptymalizowane formowanie i kontrola wiórów.

**Zastosowanie:**

Do osiowego i promieniowego toczenia poprzecznego, obcinania i wcinania, toczenia osiowego i obróbki wewnętrznej. (Płytki skrawające HELIGRIP do wcinania osiowego, kompatybilne wyłącznie z uchwytem HFHR).

**Pasuje do:**

Uchwyty płytek skrawających nr 273766 – 273768.

**wskazówka:**

Minimalna wielkość zamówienia odpowiada jednostce opakowaniowej (VPE) albo jej wielokrotności.

### Opis techniczny

Tolerancja szerokości skrawania W	0,05 mm
INSL	19 mm
promień naroża R	0,8 mm
głębokość skrawania $a_p$	1 - 3,6 mm

Posuw wcinania	0,13 - 0,25 mm/obr,
Szerokość skrawania W	6 mm
Posuw toczenia	0,24 - 0,42 mm/obr,
liczba wymian/ostrzy	1
Materiał ostrza	HM
Profil płytki skrawającej	wersja neutralna
przyporządkowanie do obróbki wykańczającej/zgrubnej	zgrubne
Zastosowanie główne	P
Zastosowanie dodatkowe	M
Warunki skrawania	w niewielkim stopniu nieciągły
Łamacz wiórów	T
prędkość skrawania $v_c$ zastosowanie główne	45 - 260 m/min
Gatunek	IC8250
Rodzaj produktu	Toczenie poprzeczne