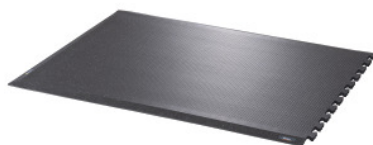


**Garant****Modułowa mata podłogowa, Ciemnoszara, cętkowana, Typ: D****Dane zamówienia**

Numer katalogowy	964460 D
GTIN	4067263137351
Klasa artykułu	9GM

**Opis****Wykonanie:**

Modułowa przemysłowa mata stanowiskowa do średnich i dużych obciążeń, z możliwością układania zapewniającego elastyczne połączenie. Ergonomiczna mata gumowa nadaje się do pracy na sucho i na mokro na stanowiskach pracy wymagającej pozycji stojącej lub chodzenia. Powierzchnia maty ma optymalnie dobrany punkt obrotu i charakteryzuje się bardzo dobrą odpornością na poślizg i przesuwanie. Bardzo łatwa do czyszczenia powierzchnia o właściwościach odblaskowych. Odporna na oleje mata podłogowa ma klasę ognioodporności Bfl-s1. Ze względu na właściwości elastyczne mieszanki gumowej oraz specjalną geometrię tylnej strony, mata ma szczególne właściwości amortyzujące uderzenia i aktywujące oraz chroni przed niezdrowym zimnem. Wytrzymała mata odpowiednia do pracy wielozmianowej. Przewodząca ładunki elektryczne, rezystancja powierzchniowa poniżej  $10^7 \Omega$ . Mata posiada etykietę bezpieczeństwa ESD. Krawędzie fazowane z 3 stron, co zabezpiecza przed potknięciem. 1 strona z połączeniem typu puzzle / „jaskółczy ogon”. Element początkowy i końcowy umożliwiają układanie w rzędach.

**Norma:**

EN 61340-4-1, REACH-konform.

**wskazówka:**

Można układać na utwardzonych podłożach takich jak beton / jastrych, podłogi z żywicy syntetycznej, asfalt, płytki. Podstawa musi być płaska, czysta i gładka. Gumowe maty można łatwo ciąć nożem.

**Opis techniczny**

Klasa ochronności przeciwpożarowej	Bfl-s1
------------------------------------	--------

masa	18,3 kg
wtykowe	tak
Twardość wg skali Shore'a A	55
materiał	Kauczuk nitrylowy (NBR)
szerokość	100 cm
Grubość	16 mm
długość	132 cm
Długość wysięgu	130 cm
Komfort pracy w pozycji stojącej	Zapobiegająca zmęczeniu
Komfort pracy w pozycji stojącej	Przeciwpoślizgowa
Komfort pracy w pozycji stojącej	Izolacja (temperatura)
ochrona przed uderzeniami	Podłoga
właściwości materiału	Odporna na oleje
właściwości materiału	Trudnopalna
kolor	Ciemnoszara, cętkowana
Rodzaj produktu	Mata do stanowisk roboczych