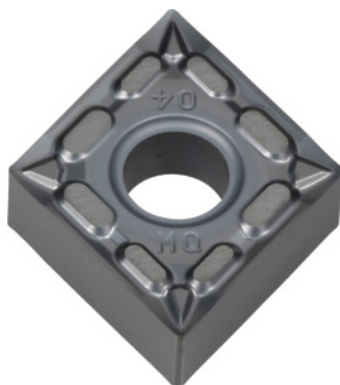


**CNMG 120408, Gatunek: SW05****Dane zamówienia**

Numer katalogowy	250104 SW05
GTIN	4960664629534
Klasa artykułu	25E

**Opis**

CNMG 120408 SW05 Gatunek: SW05

Łamacz wiórów: MQ

głębokość skrawania  $a_p$ : 0,2 - 1 mm

posuw  $f$ : 0,05 - 0,3 mm/obr,

prędkość skrawania  $v_c$  zastosowanie główne: 50 - 140 m/min

**Opis techniczny**

prędkość skrawania $v_c$ zastosowanie główne	50 - 140 m/min
promień naroża	0,8 mm
Łamacz wiórów	MQ
Zastosowanie główne	Ti
Warunki skrawania	ciągły
posuw $f$	0,05 - 0,3 mm/obr,
Głębokość skrawania $a_{p \text{ min.}}$	0,55 mm
Głębokość skrawania $a_{p \text{ maks.}}$	4,25 mm

głębokość skrawania $a_p$	0,2 - 1 mm
Gatunek	SW05
przyporządkowanie do obróbki wykańczającej/zgrubnej	Obróbka wykańczająca
Materiał ostrza &nbsp;	HM
Kod ISO wymiennej płytki skrawającej	CNMG 120408
liczba wymian/ostrzy	4
Profil płytki skrawającej	wersja neutralna,
Rodzaj produktu	Wymienna płytka skrawająca do toczenia