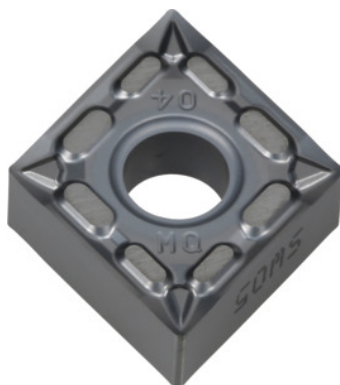


**CNMG 120404, Gatunek: SW05****Dane zamówienia**

|                  |               |
|------------------|---------------|
| Numer katalogowy | 250102 SW05   |
| GTIN             | 4960664629527 |
| Klasa artykułu   | 25E           |

**Opis**

CNMG 120404 SW05 Gatunek: SW05

Łamacz wiórów: MQ

głębokość skrawania  $a_p$ : 0,2 - 1 mm

posuw  $f$ : 0,05 - 0,3 mm/obr,

prędkość skrawania  $v_c$  zastosowanie główne: 50 - 140 m/min

**Opis techniczny**

|  |                    |
|--|--------------------|
| głębokość skrawania $a_p$                    | 0,2 - 1 mm         |
| Zastosowanie główne                          | Ti                 |
| Głębokość skrawania $a_{p\text{ maks.}}$     | 4,25 mm            |
| prędkość skrawania $v_c$ zastosowanie główne | 50 - 140 m/min     |
| Łamacz wiórów                                | MQ                 |
| Głębokość skrawania $a_{p\text{ min.}}$      | 0,25 mm            |
| promień naroża                               | 0,4 mm             |
| posuw $f$                                    | 0,05 - 0,3 mm/obr, |

|   |   |
|---|---|
| Warunki skrawania                                   | ciągły                                    |
| Gatunek   | SW05                                      |
| przyporządkowanie do obróbki wykańczającej/zgrubnej | Obróbka wykańczająca                      |
| Materiał ostrza<br>&nbsp;                           | HM  |
| Kod ISO wymiennej płytki skrawającej                | CNMG 120404                               |
| liczba wymian/ostrzy                                | 4   |
| Profil płytki skrawającej                           | wersja neutralna,                         |
| Rodzaj produktu                                     | Wymienna płytka<br>skrawająca do toczenia |