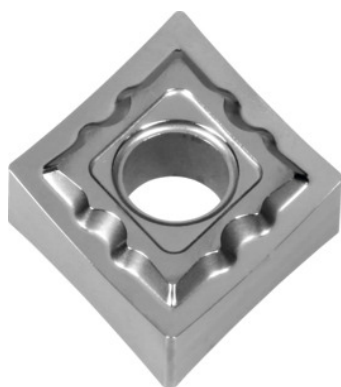


**CNMG 120408, Gatunek: KW10****Dane zamówienia**

Numer katalogowy	250212 KW10
GTIN	4960664220786
Klasa artykułu	25E

**Opis**

CNMG 120408 KW10 Gatunek: KW10

Łamacz wiórów: AH

głębokość skrawania  $a_p$ : 1 - 4 mm

posuw  $f$ : 0,1 - 0,35 mm/obr,

prędkość skrawania  $v_c$  zastosowanie główne: 60 - 400 m/min

**Opis techniczny**

posuw $f$	0,1 - 0,35 mm/obr,
prędkość skrawania $v_c$ zastosowanie główne	60 - 400 m/min
Zastosowanie główne	N
Łamacz wiórów	AH
Warunki skrawania	w niewielkim stopniu nieciągły
głębokość skrawania $a_p$	1 - 4 mm
promień naroża	0,8 mm
Gatunek	KW10

przyporządkowanie do obróbki wykańczającej/zgrubnej	Obróbka zgrubna i wykańczająca
Materiał ostrza &nbsp;	HM
Kod ISO wymiennej płytki skrawającej	CNMG 120408
liczba wymian/ostrzy	4
Rodzaj produktu	Wymienna płytka skrawająca do toczenia