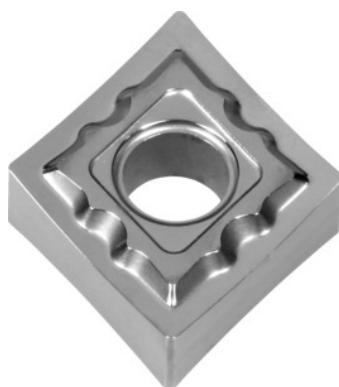


**CNMG 120404, Gatunek: KW10****Dane zamówienia**

Numer katalogowy	250210 KW10
GTIN	4960664220779
Klasa artykułu	25E

Opis

CNMG 120404 KW10 Gatunek: KW10

Łamacz wiórów: AH

głębokość skrawania a_p : 1 - 4 mmposuw f : 0,1 - 0,35 mm/obr,prędkość skrawania v_c zastosowanie główne: 60 - 400 m/min**Opis techniczny**

Głębokość skrawania $a_{p\ min}$.	0,25 mm
posuw f	0,1 - 0,35 mm/obr,
Głębokość skrawania $a_{p\ maks}$.	4,25 mm
głębokość skrawania a_p	1 - 4 mm
promień naroża	0,4 mm
prędkość skrawania v_c zastosowanie główne	60 - 400 m/min
Warunki skrawania	ciągłe
Zastosowanie główne	N

Łamacz wiórów	AH
Gatunek	KW10
przyporządkowanie do obróbki wykańczającej/zgrubnej	Obróbka zgrubna i wykańczająca
Materiał ostrza 	HM
Kod ISO wymiennej płytki skrawającej	CNMG 120404
liczba wymian/ostrzy	4
Profil płytki skrawającej	wersja neutralna,
Rodzaj produktu	Wymienna płytka skrawająca do toczenia