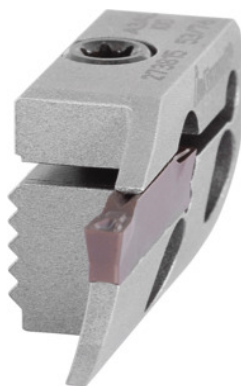


**Garant****Uchwyty płytek skrawających wypukłe do wcinania, prawe, R promień wcięcia: 90/130mm****Dane zamówienia**

|                  |               |
|------------------|---------------|
| Numer katalogowy | 273815 90/130 |
| GTIN             | 4045197500113 |
| Klasa artykułu   | 21W           |

**Opis****Wykonanie:**

Bardzo sztywne połączenie i precyzyjny zacisk pomiędzy uchwytem płytki a oprawką zaciskową dzięki uzębionej powierzchni kontaktu.

**Zastosowanie:**

W połączeniu z oprawkami zaciskowymi nr od 273800 do 273811.

**Część zamienna:**

Śruba mocująca nr 279815 9.

**Ważne:**

Bez śrub montażowych (zawarte w zakresie dostawy uchwytów zaciskowych).

**wskazówka:**

$D_1 = \emptyset$  min. dla 1. podcięcia /  $D_2 = \emptyset$  maks. dla 1. podcięcia.

W zależności od konfiguracji mocowania i materiału obniżyć parametry technologiczne o 30 – 50%.

Szerokość skrawania W: 3 mm

maks. głębokość wcinania  $t_{maks.}$ : 13 mm

**Opis techniczny**

|   |                |
|---|----------------|
| maks. głębokość wcinania $t_{\text{maks.}}$ | 13 mm          |
| minimalna $\varnothing$ 1. podcięcia $D_1$  | 90 mm          |
| minimalna $\varnothing$ 1. podcięcia $D_2$  | 130 mm         |
| rodzaj zastosowania                         | prawe          |
| Szerokość skrawania $W$                     | 3 mm           |
| Rodzaj produktu                             | Uchwyty ostrzy |

## Akcesoria

|                       |          |
|-----------------------|----------|
| śruba zaciskowa Typ 9 | 279815 9 |
| śruba zaciskowa       | 279910   |