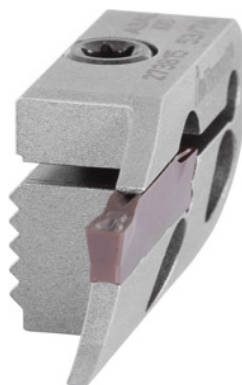




## Uchwyty płytek skrawających wypukłe do wcinania, lewe, R promień wcięcia: 51/67 mm



### Dane zamówienia

Numer katalogowy	273813 51/67
GTIN	4045197577245
Klasa artykułu	21W

### Opis

#### Wykonanie:

Bardzo sztywne połączenie i precyzyjny zacisk pomiędzy uchwytem płytki a oprawką zaciskową dzięki uzębionej powierzchni kontaktu.

#### Zastosowanie:

W połączeniu z oprawkami zaciskowymi nr od 273800 do 273811.

#### w dostawie::

Bez śrub montażowych (zawarte w zakresie dostawy uchwytów zaciskowych).

#### Część zamienna:

Śruby mocujące nr 279910

#### wskazówka:

$D_1 = \text{min. } \varnothing \text{ dla 1 wcięcia} / D_2 = \text{maks. } \varnothing \text{ dla 1 wcięcia.}$

W zależności od mocowania i materiału obniżyć parametry technologiczne o 30 do 50%.

Szerokość skrawania W: 2 mm

maks. głębokość wcinania  $t_{\text{maks.}}$ : 13 mm

### Opis techniczny

maks. głębokość wcinania $t_{\text{maks.}}$	13 mm
---	-------

minimalna $\varnothing$ 1. podcięcia D <sub>2</sub>	67 mm
minimalna $\varnothing$ 1. podcięcia D <sub>1</sub>	51 mm
Seria	Szerokość skrawania 2 mm
rodzaj zastosowania	lewe
Szerokość skrawania W	2 mm

## Akcesoria

śruba zaciskowa	279910
-----------------	--------