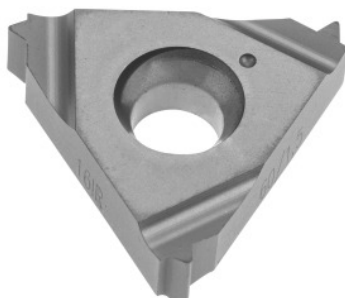


Garant**Płytki z zarysem pełnym 60° wewnętrzne, prawe, HB7020, skok: 3,5mm****Dane zamówienia**

| | |
|------------------|---------------|
| Numer katalogowy | 270758 3,5 |
| GTIN | 4045197487278 |
| Klasa artykułu | 21J |

Opis**Wykonanie:**

Płytki z zarysem pełnym 60° do gwintów wewnętrznych wg DIN / ISO R 262 (DIN 13). Klasa tolerancji 6H.

Opis techniczny

| | |
|--------------------------------------|--------------|
| Materiał ostrza | HM |
| skok gwintu | 3,5 mm |
| rodzaj zastosowania | prawe |
| Zastosowanie wewnętrzne / zewnętrzne | wewn. |
| Profil płytki skrawającej | Profil pełny |
| Gatunek | HB7020 |
| Klasa tolerancji | DIN 13 6H |
| Rodzaj gwintu | M |
| Rodzaj gwintu | MF |

| | |
|------------------------|--|
| Rodzaj gwintu | M-LH |
| Rodzaj gwintu | MF-LH |
| Kąt boku zarysu gwintu | 60 stopni |
| Grubość | 3,6 mm |
| Wielkość płytki L | 16 mm |
| Rodzaj produktu | Wymienna płytki skrawająca do toczenia gwintów |

Dane użytkownika

| | przydatność | V_c | kod ISO |
|-----------------------------------|----------------------|-----------|---------|
| aluminium (dające krótki wiór) | nadaje się warunkowo | 200 m/min | N |
| Al > 10% Si: | nadaje się warunkowo | 180 m/min | N |
| Stal < 500 N/mm ² | nadaje się warunkowo | 160 m/min | P |
| Stal < 750 N/mm ² | nadaje się | 160 m/min | P |
| Stal < 900 N/mm ² | nadaje się | 120 m/min | P |
| Stal < 1100 N/mm ² | nadaje się | 90 m/min | P |
| Stal < 1400 N/mm ² | nadaje się warunkowo | 70 m/min | P |
| Stal < 55 HRC | nadaje się warunkowo | 30 m/min | H |
| Stal INOX < 900 N/mm ² | nadaje się warunkowo | 90 m/min | M |
| Stal INOX > 900 N/mm ² | nadaje się warunkowo | 90 m/min | M |
| Ti > 850 N/mm ² | nadaje się warunkowo | 50 m/min | S |
| żeliwo szare (sferoidalne) | nadaje się | 120 m/min | K |
| CuZn | nadaje się warunkowo | 120 m/min | N |
| ciągłe | nadaje się warunkowo | | |
| nieregularnie | nadaje się | | |
| przerywanie | nadaje się | | |
| maksymalnie na mokro | nadaje się | | |
| suchy | nadaje się warunkowo | | |

