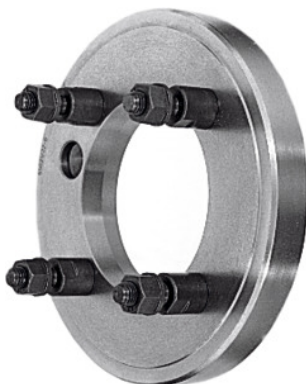




Tarcze zabierakowe z krótkim stożkiem wg DIN 55027, Ø d1 / stożka: 200/6 mm



Dane zamówienia

Numer katalogowy 317500 200/6

GTIN 4019208078687

Klasa artykułu 33R

Opis

Wykonanie:

Od strony maszyny obrobione na gotowo, od str. uchwytu splanowane.

Zastosowanie:

Do dodatkowego montażu uchwytów tokarskich z osadzeniem cylindrycznym wg DIN 6350 A. **Ze względu na mniejszy wysięg od wrzeciona zaleca się mocowanie bezpośrednie na wrzecionie uchwytów tokarskich z krótkim stożkiem.**

do końcówek wrzecion wg DIN 55027 lub ISO 702/III (zgodna
ze starą DIN 55022) z trzpieniami mocującymi i nakrętkami.

Materiał:

Żeliwo specjalne.

Ø stożka d₂: 106,39 mm

grubość B: 23 mm

liczba trzpieni mocujących: 4

Opis techniczny

liczba trzpieni mocujących 4

Ø stożka d ₂	106,39 mm
Ø zewn. d ₁	200 mm
wielkość stożka	6
grubość B	23 mm
Rodzaj produktu	Wyposażenie do uchwytów tokarskich