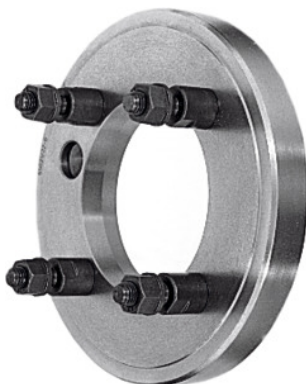




## Tarcze zabierakowe z krótkim stożkiem wg DIN 55027, Ø d1 / stożka: 400/11 mm



### Dane zamówienia

Numer katalogowy	317500 400/11
GTIN	4019208078793
Klasa artykułu	33R

### Opis

#### Wykonanie:

Od strony maszyny obrobione na gotowo, od str. uchwytu splanowane.

#### Zastosowanie:

**Do dodatkowego montażu** uchwytów tokarskich z osadzeniem cylindrycznym wg DIN 6350 A. **Ze względu na mniejszy wysięg od wrzeciona zaleca się mocowanie bezpośrednie na wrzecionie uchwytów tokarskich z krótkim stożkiem.**

do końcówek wrzecion wg <B>DIN 55027</B> lub ISO 702/III (zgodna <BR/>ze starą <B>DIN 55022</B>) z trzpieniami mocującymi i nakrętkami.

#### Materiał:

Żeliwo specjalne.

Ø stożka d<sub>2</sub>: 196,885 mm

grubość B: 31 mm

liczba trzpieni mocujących: 6

### Opis techniczny

wielkość stożka	11
-----------------	----

Ø zewn. d <sub>1</sub>	400 mm
Ø stożka d <sub>2</sub>	196,885 mm
grubość B	31 mm
liczba trzpieni mocujących	6
Rodzaj produktu	Wyposażenie do uchwytów tokarskich