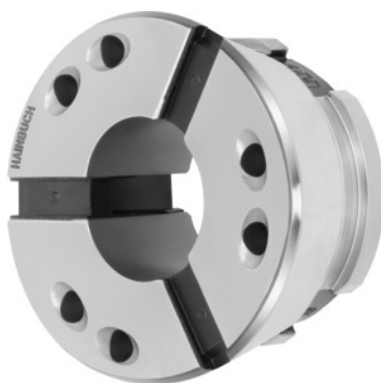


HAINBUCH**Główce mocujące miękkie, SK 80, Ø otworu startowego: 8 mm**

Dane zamówienia

Numer katalogowy	329946 8
GTIN	2050001924186
Klasa artykułu	33H

Opis

Wykonanie:

Główce mocujące, **profil okrągły, stopniowane co 0,5 lub 1 mm**.
miękkie (twardość w otworze zmniejszona do 40 HRC) do samodzielnego wykrcania.

Zastosowanie:

Różne dziedziny zastosowania, centra obróbcze, maszyny pomiarowe albo mocowanie palet.

wskazówka:

Główce mocujące dla profili specjalnych dostarczamy na indywidualne zamówienie.
Inne wielkości stożków, kształty (np. kwadrat.) i obrobione półwyroby **na zamówienie!**

Opis techniczny

Ø otworu startowego	8 mm
twardość	60 HR
profil	okrągły
długość L	53 mm
uchwyt	SK 80

