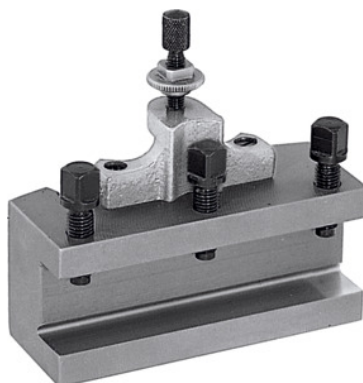




## Szybkowymienne imaki do noży tokarskich, typ: C40/170



### Dane zamówienia

Numer katalogowy	318100 C40/170
GTIN	4045197315847
Klasa artykułu	36A

### Opis

#### Wykonanie:

Z płaską podstawką narzędziową. Wyposażone w ustalającą śrubę do regulacji wysokości oraz 3 śruby do mocowania narzędzi.

#### wskazówka:

W przypadku zamawiania części zamiennych nr 318110 - 318130 należy podać numer detalu oraz wielkość uchwytu mocującego.

pasują do 318000: C

wysokość uchwytu narzędziowego: 40 mm

długość: 170 mm

grubość podstawki narzędziowej W: 18 mm

### Opis techniczny

typ	C40/170
pasują do 318000	C
długość	170 mm
wysokość uchwytu narzędziowego	40 mm

grubość podstawki narzędziowej W

18 mm