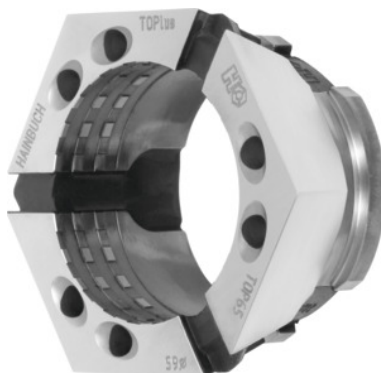


**HAINBUCH****Głowica mocująca z rowkami poprzecznymi i wzdłużnymi, Top 65, Ø mocowania (stopniowana co 0,5 mm): 15 mm**

## Dane zamówienia

Numer katalogowy	329974 15
GTIN	2050001927392
Klasa artykułu	33H

## Opis

### Wykonanie:

Głowice mocujące, **profil okrągły, stopniowanie co 0,5 mm. W zamówieniu podawać żadaną Ø mocowania.**

z rowkami poprzecznymi i wzdłużnymi dla półfabrykatów.

### Zaleta:

- **o 25% większa siła mocowania niż głowicy mocującej RD**
- **bez promieniowego przesunięcia pomiędzy głowicą mocującą a uchwytem środka mocującego, niewrażliwe na zabrudzenie**
- **bardzo duża sztywność dzięki dużej powierzchni przylegania segmentów mocujących.**

### Zastosowanie:

Różne dziedziny zastosowania, centra obróbcze, maszyny pomiarowe albo mocowanie palet.

### Zalecenie:

**Głowice mocujące dla profili specjalnych dostarczamy na indywidualne zamówienie.**

### wskazówka:

Inne wielkości stożków, kształty (np. kwadratowe) i obrobione półwyroby **na zamówienie!**

## Opis techniczny

Ø zaciskania	15 mm
twardość	60 HR
profil	okrągłe
powierzchnia mocowania	rowkami poprzecznymi i wzdłużnymi
długość L	49 mm
uchwyt	Top 65