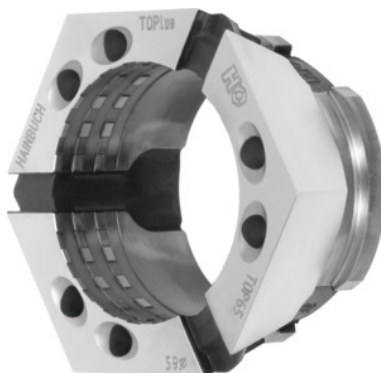


HAINBUCH**Głowica mocująca z rowkami poprzecznymi i wzdłużnymi, Top 65, Ø mocowania (stopniowana co 0,5 mm): 11 mm**

Dane zamówienia

Numer katalogowy	329974 11
GTIN	2050001927316
Klasa artykułu	33H

Opis

Wykonanie:

Głowice mocujące, **profil okrągły, stopniowanie co 0,5 mm. W zamówieniu podawać żadaną Ø mocowania.**

z rowkami poprzecznymi i wzdłużnymi dla półfabrykatów.

Zalety:

- o **25% większą siłę mocowania niż głowicy mocującej RD**
- **bez promieniowego przesunięcia pomiędzy głowicą mocującą a uchwytem środka mocującego, niewrażliwe na zabrudzenie**
- **bardzo duża sztywność dzięki dużej powierzchni przylegania segmentów mocujących.**

Zastosowanie:

Różne dziedziny zastosowania, centra obróbcze, maszyny pomiarowe albo mocowanie palet.

Zalecenie:

Głowice mocujące dla profili specjalnych dostarczamy na indywidualne zamówienie.

wskazówka:

Inne wielkości stożków, kształty (np. kwadratowe) i obrobione półwyroby **na zamówienie!**

Opis techniczny

Ø zaciskania	11 mm
profil	okrągłe
powierzchnia mocowania	rowkami poprzecznymi i wzdłużnymi
twardość	60 HR
długość L	49 mm
uchwyt	Top 65