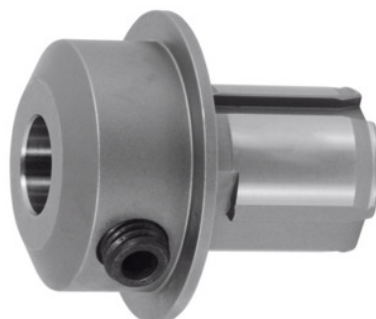


EWS**Oprawki Weldon VARIA, V5, Ø mocowania D1: 25 mm****Dane zamówienia**

Numer katalogowy	319829 25
GTIN	2050001077974
Klasa artykułu	33E

Opis**Zaleta:**

- **szybka wymiana dzięki tylko jednemu punktowi mocowania, dzięki temu wymiana narzędzi bez ryzyka urazów;**
- **narzędzia skrawające wstępnie nastawione znajdują się w maszynie;**
- **krótka konstrukcja - niskie koszty jednostkowe.**

Zastosowanie:

Do mocowania narzędzi z powierzchniami zabierakowymi.

wskazówka:

Maksymalny moment obrotowy dokręcania dla VX3 i VX4 wynosi 5,7 Nm i może zostać osiągnięty przy użyciu odpowiedniego klucza dynamometrycznego nr 211750 rozm. 5,7.

Maksymalny moment obrotowy dokręcania dla V3, V4 i V5 wynosi 10 Nm. Nie należy obracać ogranicznika podczas zwalniania wkładek.

Wersja bardzo krótka na zamówienie.

wymiar A długości wysięgu: 36 mm

Ø zewn. D: 65 mm

Opis techniczny

wymiar A długości wysięgu	36 mm
Ø mocowania D ₁	25 mm

Ø zewn. D	65 mm
adapter	V5
Rodzaj produktu	Stożkowe uchwyty zaciskowe