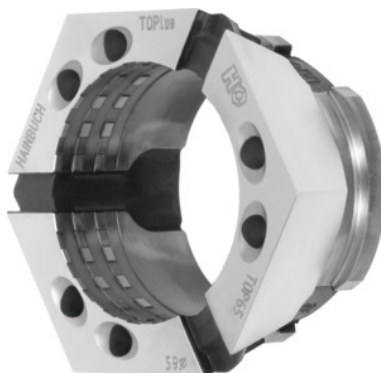


HAINBUCH**Głowica mocująca z rowkami poprzecznymi i wzdłużnymi, Top 65, Ø mocowania (stopniowana co 0,5 mm): 21,5 mm**

Dane zamówienia

| | |
|------------------|---------------|
| Numer katalogowy | 329974 21,5 |
| GTIN | 2050001927521 |
| Klasa artykułu | 33H |

Opis

Wykonanie:

Głowice mocujące, **profil okrągły, stopniowanie co 0,5 mm. W zamówieniu podawać żadaną Ø mocowania.**

z rowkami poprzecznymi i wzdłużnymi dla półfabrykatów.

Zalety:

- o **25% większą siłę mocowania niż głowicy mocującej RD**
- **bez promieniowego przesunięcia pomiędzy głowicą mocującą a uchwytem środka mocującego, niewrażliwe na zabrudzenie**
- **bardzo duża sztywność dzięki dużej powierzchni przylegania segmentów mocujących.**

Zastosowanie:

Różne dziedziny zastosowania, centra obróbcze, maszyny pomiarowe albo mocowanie palet.

Zalecenie:

Głowice mocujące dla profili specjalnych dostarczamy na indywidualne zamówienie.

wskazówka:

Inne wielkości stożków, kształty (np. kwadratowe) i obrobione półwyroby **na zamówienie!**

Opis techniczny

| | |
|------------------------|-----------------------------------|
| Ø zaciskania | 21,5 mm |
| profil | okrągłe |
| twardość | 60 HR |
| powierzchnia mocowania | rowkami poprzecznymi i wzdłużnymi |
| długość L | 49 mm |
| uchwyt | Top 65 |