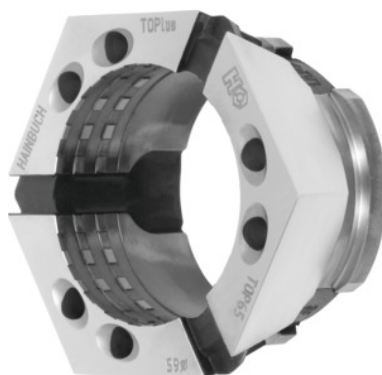


**HAINBUCH****Głowica mocująca z rowkami poprzecznymi i wzdłużnymi, Top 65, Ø mocowania (stopniowana co 0,5 mm): 61,5 mm**

## Dane zamówienia

|                  |               |
|------------------|---------------|
| Numer katalogowy | 329974 61,5   |
| GTIN             | 2050001928320 |
| Klasa artykułu   | 33H           |

## Opis

### Wykonanie:

Głowice mocujące, **profil okrągły, stopniowanie co 0,5 mm. W zamówieniu podawać żadaną Ø mocowania.**

z rowkami poprzecznymi i wzdłużnymi dla półfabrykatów.

### Zalety:

- o 25% większa siła mocowania niż głowicy mocującej RD
- bez promieniowego przesunięcia pomiędzy głowicą mocującą a uchwytem środka mocującego, niewrażliwe na zabrudzenie
- bardzo duża sztywność dzięki dużej powierzchni przylegania segmentów mocujących.

### Zastosowanie:

Różne dziedziny zastosowania, centra obróbcze, maszyny pomiarowe albo mocowanie palet.

### Zalecenie:

**Głowice mocujące dla profili specjalnych dostarczamy na indywidualne zamówienie.**

### wskazówka:

Inne wielkości stożków, kształty (np. kwadratowe) i obrobione półwyroby **na zamówienie!**

## Opis techniczny

|                        |                                   |
|------------------------|-----------------------------------|
| Ø zaciskania           | 61,5 mm                           |
| profil                 | okrągłe                           |
| twardość               | 60 HR                             |
| powierzchnia mocowania | rowkami poprzecznymi i wzdłużnymi |
| długość L              | 49 mm                             |
| uchwyt                 | Top 65                            |