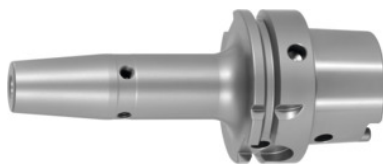




Oprawki termokurczliwe, HSK-A 63 A = 160, Ø mocowania D1: 16mm



Dane zamówienia

| | |
|------------------|---------------|
| Numer katalogowy | 308208 16 |
| GTIN | 2050001690401 |
| Klasa artykułu | 33W |

Opis

Wykonanie:

Z regulacją wzdłużną narzędzi od Ø mocowania D₁ 6 mm (odcinek regulacji 10 mm).
Od Ø mocowania D₁ 6 mm z otworami gwintowanymi do śrub wyważających.

- **Stal żaroodporna.**
- **Wielk. 3 – 5 do węglików spiekanych, od wielk. 6 do HSS i HM.**
- **Z otworem na czip RFID / na układ elektroniczny Balluff.**

Zastosowanie:

- **Do mocowania frezów i wiertel z chwytem walcowym w tolerancji h6.**
- **Do termokurczliwych przyrządów indukcyjnych, kontaktowych i na gorące powietrze.**

w dostawie::

W przypadku chwytów z regulacją wzdłużną ze śrubą regulacyjną (od Ø chwytu D₁ 6 mm).

Wyp. dodatkowe:

Rurka do chłodziwa nr 309880, klucz nasadowy nr 309890, przedłużka do uchwytów termoskurczowych nr 302410 – 302416, przyrządy zaciskowe do opravek termokurczliwych nr 354210 – 354450, zestaw śrub wyważających nr 309906 180.

Opis techniczny

| | |
|----------------------------|--------|
| wymiar A długości wysięgu | 160 mm |
| Ø mocowania D ₁ | 16 mm |
| Ø D ₂ | 27 mm |
| Ø zewn. D | 34 mm |

| | |
|---|------------------------------------|
| adapter | HSK-A 63 A = 160 |
| Norma na uchwyt | DIN 69893 |
| Norma na uchwyt | ISO 12164-1 |
| Kształt | A |
| Dokładność wyważenia G przy prędkości obrotowej | G 2,5 przy 25000 min ⁻¹ |
| Dokładność ruchu obrotowego | ≤ 3 μm |
| Strategia skrawania | HPC |
| Strategia skrawania | HSC |
| Rodzaj produktu | Oprawki termokurczliwe |

Aksesoria

| | |
|--|----------------|
| Szafka dolna | 354290 |
| Adapter chłodzący długi 4,5° dla Ø mocowania 12,1-16 mm | 354236 12,1-16 |
| Krażki wymienne do cewki SU1 dla Ø mocowania 12-20 mm | 354240 12-20 |
| Zespół chłodzący typ CU1 | 354215 CU1 |
| Adapter chłodzący krótki 4,5° dla Ø mocowania 12,1-16 mm | 354235 12,1-16 |
| Przyrząd do oprawek termokurczliwych Typ SU1 | 354210 SU1 |