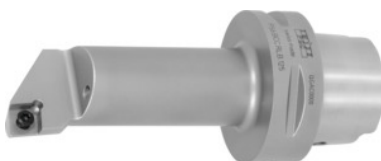


SWISS TOOLS

Wytaczaki prawe, HSK-T, Ø chwytu / wielkość płytki – wymiar A: 40/12-110 mm



Dane zamówienia

Numer katalogowy	320085 40/12-110
GTIN	2050001714985
Klasa artykułu	36D

Opis

wskazówka:

Odpowiednie części zamienne nr 320610 – 320626 można znaleźć w wykazie części zamiennych.

chłodzenie wewnętrzne: tak

wymiar A długości wysięgu: 110 mm

minimalna Ø otworu wstępnego D₁ min.: 32 mm

rozstaw końcówek osi f: 22 mm

pasująca wymienna płytki skrawająca: CC..1204..

części zamienne: S01

Opis techniczny

części zamienne	S01
pasująca wymienna płytki skrawająca	CC..1204..
rozstaw końcówek osi f	22 mm
wielk. płytki	12
wymiar A długości wysięgu	110 mm
minimalna Ø otworu wstępnego D ₁ min.	32 mm
Ø chwytu	40 mm
Seria	Wytaczaki
zastosowanie	Toczenie poprzeczne

zastosowanie	Toczenie wzdłużne wewnętrzne
przyporządkowanie do obróbki wykańczającej/zgrubnej	Obróbka zgrubna i wykańczająca
adapter	HSK-T
rodzaj zastosowania	prawe
Norma na uchwyt	ISO 12164-3
chłodzenie wewnętrzne	tak
Kąt ustawienia κ	95 stopni
rodzaj chwytu	chwyt stożkowy przelotowy
Rodzaj produktu	Głowice skrawające

Akcesoria

Podkładki nr 1 Typ P04	320610 P04
Wysokowydajna dysza chłodząca (HP) Typ 63	320001 63
Śruby mocujące nr 3 Typ D07	320611 D07
Śruby Torx nr 2 Typ 2	320626 2
Dźwigienki nr 4 Typ P06	320612 P06
Kołki rurowe nr 7 Typ P02	320618 P02
Dźwigienki nr 4 Typ P02	320612 P02
Dźwigienki nr 4 Typ P05	320612 P05
Dźwigienki nr 4 Typ P01	320612 P01
Śruby mocujące nr 3 Typ P04	320611 P04
Śruby mocujące nr 3 Typ P02	320611 P02
Śruby mocujące nr 3 Typ P06	320611 P06
Śruby Torx nr 2 Typ 2	320624 2
Pierścienie dyszy nr 5 Typ D07	320613 D07
Kołki rurowe nr 7 Typ P04	320618 P04
Dźwigienki nr 4 Typ P04	320612 P04
Podkładki nr 1 Typ P01	320610 P01

Śruby mocujące nr 3 Typ P01	320611 P01
Łapki zaciskowe nr 6 Typ D07	320614 D07
Kołki rurowe nr 7 Typ P01	320618 P01
Śruby Torx nr 2 Typ 2	320620 2
Podkładki nr 1 Typ D07	320610 D07
Podkładki nr 1 Typ P05	320610 P05
Kołki rurowe nr 7 Typ P05	320618 P05
Kołki rurowe nr 7 Typ P06	320618 P06
Podkładki nr 1 Typ P06	320610 P06
Podkładki nr 1 Typ P02	320610 P02
Śruby mocujące nr 3 Typ P05	320611 P05