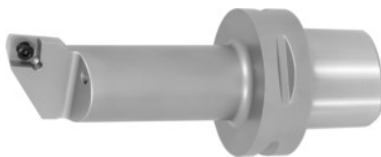


SWISS TOOLS

**Wytaczaki lewe, PSC, Ø chwytu / wielkość płytki – wymiar A: 63/12-125 mm**

**Dane zamówienia**

|                  |                  |
|------------------|------------------|
| Numer katalogowy | 320386 63/12-125 |
| GTIN             | 2050001715722    |
| Klasa artykułu   | 36D              |

**Opis**
**wskazówka:**

Odpowiednie części zamienne nr 320610 – 320626 znajdują się w wykazie części zamiennych.

Norma na uchwyty: ISO 26623-2

chłodzenie wewnętrzne: tak

wymiar A długości wysięgu: 125 mm

minimalna Ø otworu wstępnego D<sub>1</sub> min.: 40 mm

rozstaw końcówek osi f: 22 mm

pasująca wymienna płytki skrawająca: CC..1204..

części zamienne: S01

**Opis techniczny**

|  |            |
|--|------------|
| wielk. płytki                                    | 12         |
| minimalna Ø otworu wstępnego D <sub>1</sub> min. | 40 mm      |
| części zamienne                                  | S01        |
| rozstaw końcówek osi f                           | 22 mm      |
| pasująca wymienna płytki skrawająca              | CC..1204.. |
| wymiar A długości wysięgu                        | 125 mm     |
| Ø chwytu   | 63 mm      |
| Seria  | Wytaczaki  |
| uchwyt   | PSC        |

|                       |             |
|-----------------------|-------------|
| rodzaj zastosowania   | lewe        |
| Norma na uchwyt       | ISO 26623-2 |
| chłodzenie wewnętrzne | tak         |
| Kąt ustawienia κ      | 95 stopni   |

## Akcesoria

|   |            |
|---|------------|
| Śruby Torx nr 2 typ 2                     | 320620 2   |
| Dźwigienki nr 4 typ P02                   | 320612 P02 |
| Podkładki nr 1 typ P05                    | 320610 P05 |
| Pierścienie dyszy nr 5 typ D07            | 320613 D07 |
| Podkładki nr 1 typ D07                    | 320610 D07 |
| Wysokowydajna dysza chłodząca (HP) typ 63 | 320001 63  |
| Dźwigienki nr 4 typ P01                   | 320612 P01 |
| Dźwigienki nr 4 typ P06                   | 320612 P06 |
| Kołki rurowe nr 7 typ P02                 | 320618 P02 |
| Kołki rurowe nr 7 typ P04                 | 320618 P04 |
| Podkładki nr 1 typ P02                    | 320610 P02 |
| Śruby mocujące nr 3 typ P02               | 320611 P02 |
| Dźwigienki nr 4 typ P04                   | 320612 P04 |
| Śruby mocujące nr 3 typ P06               | 320611 P06 |
| Podkładki nr 1 typ P01                    | 320610 P01 |
| Śruby Torx nr 2 typ 2                     | 320626 2   |
| Łapki zaciskowe nr 6 typ D07              | 320614 D07 |
| Śruby Torx nr 2 typ 2                     | 320624 2   |
| Śruby mocujące nr 3 typ P04               | 320611 P04 |
| Kołki rurowe nr 7 typ P01                 | 320618 P01 |
| Kołki rurowe nr 7 typ P06                 | 320618 P06 |
| Śruby mocujące nr 3 typ P01               | 320611 P01 |

|                             |            |
|-----------------------------|------------|
| Śruby mocujące nr 3 typ D07 | 320611 D07 |
| Podkładki nr 1 typ P06      | 320610 P06 |
| Podkładki nr 1 typ P04      | 320610 P04 |
| Śruby mocujące nr 3 typ P05 | 320611 P05 |
| Dźwigienki nr 4 typ P05     | 320612 P05 |
| Kołki rurowe nr 7 typ P05   | 320618 P05 |