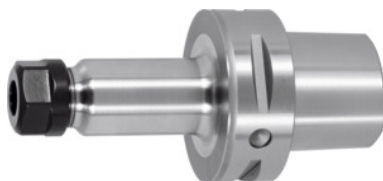


Garant**Oprawki do tulejek zaciskowych ER, PSC 63 A = 100, do tulejek zaciskowych ER: 25 ER****Dane zamówienia**

Numer katalogowy	308522 25
GTIN	4045197471659
Klasa artykułu	31C

Opis**Wykonanie:**

- z otworem Balluffchip (zapisanie wyników pomiaru narzędzia na przyrządzie nastawczym)
- wszystkie chwytty przetoczone po utwardzeniu (spokojna praca!)
- obrobione powierzchnie czynne konturu wewnętrznego PSC.

Zastosowanie:

Do mocowania narzędzi z chwytem cylindrycznym w tulejkach zaciskowych ER, wg normy DIN 6499 – forma A i B.

w dostawie::

Z powlekaną nakrętką mocującą High-Speed.

Wyp. dodatkowe:

Rurka do chłodziwa i klucz nasadowy nr 309885 i 309893.

Tulejki zaciskowe ER nr 308881 – 309434. Klucze mocujące ER nr 309680 lub 613300.

chłodzenie wewnętrzne: tak

zakres mocowania: 1 - 16 mm

Ø zewn. D: 42 mm

Nakrętka mocująca szybkoobrotowa zamienna GARANT nr 309610: 25

Opis techniczny

do tulejek zaciskowych ER	25
zakres mocowania	1 - 16 mm

Nakrętka mocująca szybkoobrotowa zamienna GARANT nr 309610	25
Ø zewn. D	42 mm
adapter	PSC 63 A = 100
Norma na uchwyt	ISO 26623-2
Dokładność wyważenia G przy prędkości obrotowej	G 2,5 przy 25000 min ⁻¹
Dokładność ruchu obrotowego	≤ 3 µm
Strategia skrawania	HSC
chłodzenie wewnętrzne	tak
Rodzaj produktu	Uchwyt z tuleją zaciskową

Akcesoria

Tulejki zaciskowe ER nomin. Ø mocowania d 15 mm	308960 15
Tulejki zaciskowe ER z uszczel. i dyszami rozpylając. nomin. Ø mocowania d 13 mm	308962 13
Tulejki zaciskowe ER z uszczelnieniem nomin. Ø mocowania d 15 mm	308946 15
Tulejki zaciskowe ER z uszczelnieniem Nominalna Ø mocowania d 7 mm	308959 7
Tulejki zaciskowe HP nomin. Ø mocowania d 8 mm	309373 8
Tulejki zaciskowe ER z uszczelnieniem Nominalna Ø mocowania d 15 mm	308959 15
Tulejki zaciskowe ER z uszczel. i dyszami rozpylając. nomin. Ø mocowania d 15 mm	308962 15
Zestaw tulejek zaciskowych ER 15-elem., 2–16 mm	309240
Tulejki zaciskowe HP nomin. Ø mocowania d 2 mm	309373 2
Tulejki zaciskowe ER nomin. Ø mocowania d 12 mm	308941 12
Tulejki zaciskowe ER nomin. Ø mocowania d 4 mm	308960 4
Tulejki zaciskowe ER z uszczelnieniem Nominalna Ø mocowania d 6 mm	308959 6

Tulejki zaciskowe ER z uszczelnieniem Nominalna \varnothing mocowania d 11 mm	308959 11
Tulejki zaciskowe HP z uszczel. i dyszami rozpylając. nomin. \varnothing mocowania d 12 mm	309375 12
Tulejki zaciskowe ER nomin. \varnothing mocowania d 6 mm	308941 6
Klucze mocujące ER do uchwytów tulei zaciskowych ER 25	309680 25
Tulejki zaciskowe HP nomin. \varnothing mocowania d 15 mm	309373 15
Tulejki zaciskowe ER nomin. \varnothing mocowania d 4 mm	308941 4
Tulejki zaciskowe HP nomin. \varnothing mocowania d 16 mm	309373 16
Tulejki zaciskowe HP nomin. \varnothing mocowania d 14 mm	309373 14
Tulejki zaciskowe ER nomin. \varnothing mocowania d 16 mm	308960 16
Tulejki zaciskowe ER nomin. \varnothing mocowania d 3 mm	308960 3
Tulejki zaciskowe ER z uszczelnieniem Nominalna \varnothing mocowania d 13 mm	308959 13
Tulejki zaciskowe ER z uszczel. i dyszami rozpylając. nomin. \varnothing mocowania d 7 mm	308962 7
Tulejki zaciskowe ER nomin. \varnothing mocowania d 7 mm	308941 7
Tulejki zaciskowe ER z uszczel. i dyszami rozpylając. nomin. \varnothing mocowania d 10 mm	308962 10
Tulejki zaciskowe HP z uszczel. i dyszami rozpylając. nomin. \varnothing mocowania d 4 mm	309375 4
Tulejki zaciskowe ER z uszczelnieniem nomin. \varnothing mocowania d 7 mm	308946 7
Tulejki zaciskowe ER nomin. \varnothing mocowania d 8 mm	308960 8
Tulejki zaciskowe do gwintowania – z kompensacją osiową nomin. \varnothing mocowania d 3,5 mm	309430 3,5
Tulejki zaciskowe ER z uszczel. i dyszami rozpylając. nomin. \varnothing mocowania d 9 mm	308962 9
Tulejki zaciskowe ER z uszczelnieniem Nominalna \varnothing mocowania d 5 mm	308959 5
Tulejki zaciskowe ER nomin. \varnothing mocowania d 16 mm	308941 16
Tulejki zaciskowe do gwintowania – z kompensacją osiową nomin. \varnothing mocowania d 2,8 mm	309430 2,8

Tulejki zaciskowe HP nomin. Ø mocowania d 11 mm	309373 11
Tulejki zaciskowe HP z uszczel. nomin. Ø mocowania d 16 mm	309374 16
Tulejki zaciskowe HP z uszczel. nomin. Ø mocowania d 12 mm	309374 12
Tulejki zaciskowe ER nomin. Ø mocowania d 2 mm	308941 2
Tulejki zaciskowe HP z uszczel. i dyszami rozpylając. nomin. Ø mocowania d 10 mm	309375 10
Tulejki zaciskowe ER nomin. Ø mocowania d 9 mm	308941 9
Tulejki zaciskowe ER z uszczelnieniem nomin. Ø mocowania d 16 mm	308946 16
Tulejki zaciskowe ER nomin. Ø mocowania d 15 mm	308941 15
Tulejki zaciskowe ER z uszczelnieniem nomin. Ø mocowania d 14 mm	308946 14
Tulejki zaciskowe ER nomin. Ø mocowania d 11 mm	308960 11
Tulejki zaciskowe ER z uszczelnieniem nomin. Ø mocowania d 4 mm	308946 4
Tulejki zaciskowe ER z uszczel. i dyszami rozpylając. nomin. Ø mocowania d 11 mm	308962 11
Tulejki zaciskowe ER nomin. Ø mocowania d 8 mm	308941 8
Tulejki zaciskowe ER z uszczelnieniem nomin. Ø mocowania d 11 mm	308946 11
Tulejki zaciskowe HP z uszczel. nomin. Ø mocowania d 15 mm	309374 15
Tulejki zaciskowe HP z uszczel. nomin. Ø mocowania d 11 mm	309374 11
Tulejki zaciskowe HP z uszczel. nomin. Ø mocowania d 7 mm	309374 7
Tulejki zaciskowe do gwintowania – z kompensacją osiową nomin. Ø mocowania d 4,5 mm	309430 4,5
Tulejki zaciskowe ER z uszczelnieniem Nominalna Ø mocowania d 9 mm	308959 9
Tulejki zaciskowe HP z uszczel. nomin. Ø mocowania d 5 mm	309374 5

Zestaw tulejek zaciskowych ER 15-elem., 2–16 mm z uszczelnieniem	309244
Tulejki zaciskowe ER nomin. Ø mocowania d 2,5 mm	308941 2,5
Tulejki zaciskowe ER z uszczelnieniem nomin. Ø mocowania d 12 mm	308946 12
Tulejki zaciskowe do gwintowania – z kompensacją osiową nomin. Ø mocowania d 9 mm	309430 9
Tulejki zaciskowe HP nomin. Ø mocowania d 10 mm	309373 10
Tulejki zaciskowe ER nomin. Ø mocowania d 5 mm	308941 5
Tulejki zaciskowe ER nomin. Ø mocowania d 7 mm	308960 7
Tulejki zaciskowe ER z uszczelnieniem Nominalna Ø mocowania d 14 mm	308959 14
Tulejki zaciskowe HP nomin. Ø mocowania d 6 mm	309373 6
Tulejki zaciskowe ER z uszczel. i dyszami rozpylając. nomin. Ø mocowania d 14 mm	308962 14
Tulejki zaciskowe ER z uszczel. i dyszami rozpylając. nomin. Ø mocowania d 8 mm	308962 8
Tulejki zaciskowe ER z uszczelnieniem Nominalna Ø mocowania d 16 mm	308959 16
Tulejki zaciskowe ER nomin. Ø mocowania d 5 mm	308960 5
Tulejki zaciskowe do gwintowania – z kompensacją osiową nomin. Ø mocowania d 7 mm	309430 7
Tulejki zaciskowe HP z uszczel. nomin. Ø mocowania d 13 mm	309374 13
Tulejki zaciskowe ER nomin. Ø mocowania d 10 mm	308960 10
Tulejki zaciskowe do gwintowania – z kompensacją osiową nomin. Ø mocowania d 6 mm	309430 6
Tulejki zaciskowe HP nomin. Ø mocowania d 7 mm	309373 7
Tulejki zaciskowe ER nomin. Ø mocowania d 2 mm	308960 2
Tulejki zaciskowe do gwintowania – z kompensacją osiową nomin. Ø mocowania d 10 mm	309430 10
Tulejki zaciskowe ER nomin. Ø mocowania d 9 mm	308960 9
	309374 9

Tulejki zaciskowe HP z uszczel. nomin. Ø mocowania d 9 mm

Zestaw tulejek zaciskowych ER 15-elem., 2–16 mm z uszczel. i dyszami rozpylając.

309245

Tulejki zaciskowe HP nomin. Ø mocowania d 3 mm

309373 3

Tulejki zaciskowe HP z uszczel. i dyszami rozpylając. nomin. Ø mocowania d 8 mm

309375 8

Tulejki zaciskowe ER z uszczel. i dyszami rozpylając. nomin. Ø mocowania d 3 mm

308962 3

Tulejki zaciskowe ER nomin. Ø mocowania d 3 mm

308941 3

Zestaw tulejek zaciskowych ER 7-elem., 4–16 mm z uszczelnieniem

309022

Tulejki zaciskowe HP z uszczel. nomin. Ø mocowania d 4 mm

309374 4

Tulejki zaciskowe ER nomin. Ø mocowania d 13 mm

308941 13

Tulejki zaciskowe ER z uszczelnieniem nomin. Ø mocowania d 10 mm

308946 10

Tulejki zaciskowe ER nomin. Ø mocowania d 14 mm

308941 14

Tulejki zaciskowe ER z uszczelnieniem nomin. Ø mocowania d 13 mm

308946 13

Tulejki zaciskowe ER nomin. Ø mocowania d 14 mm

308960 14

Tulejki zaciskowe ER z uszczelnieniem Nominalna Ø mocowania d 12 mm

308959 12

Tulejki zaciskowe ER z uszczel. i dyszami rozpylając. nomin. Ø mocowania d 6 mm

308962 6

Tulejki zaciskowe ER nomin. Ø mocowania d 10 mm

308941 10

Tulejki zaciskowe ER nomin. Ø mocowania d 6 mm

308960 6

Tulejki zaciskowe ER z uszczelnieniem Nominalna Ø mocowania d 10 mm

308959 10

Tulejki zaciskowe ER nomin. Ø mocowania d 11 mm

308941 11

Tulejki zaciskowe ER nomin. Ø mocowania d 12 mm

308960 12

Tulejki zaciskowe do gwintowania – z kompensacją osiową nomin. Ø mocowania d 8 mm

309430 8

Tulejki zaciskowe ER am>Tulejki zaciskowe HP nomin. Ø mocowania d 4 mm	309373 4
Tulejki zaciskowe HP z uszczel. nomin. Ø mocowania d 8 mm	309374 8
Tulejki zaciskowe ER z uszczelnieniem Nominalna Ø mocowania d 3 mm	308959 3
Tulejki zaciskowe HP z uszczel. nomin. Ø mocowania d 3 mm	309374 3
Tulejki zaciskowe HP z uszczel. nomin. Ø mocowania d 14 mm	309374 14
Tulejki zaciskowe HP z uszczel. nomin. Ø mocowania d 10 mm	309374 10
Tulejki zaciskowe ER z uszczel. i dyszami rozpylając. nomin. Ø mocowania d 4 mm	308962 4
Tulejki zaciskowe HP z uszczel. i dyszami rozpylając. nomin. Ø mocowania d 14 mm	309375 14
Tulejki zaciskowe ER z uszczelnieniem nomin. Ø mocowania d 6 mm	308946 6
Tulejki zaciskowe HP nomin. Ø mocowania d 5 mm	309373 5
Tulejki zaciskowe ER z uszczelnieniem nomin. Ø mocowania d 5 mm	308946 5
Tulejki zaciskowe HP z uszczel. i dyszami rozpylając. nomin. Ø mocowania d 6 mm	309375 6
Tulejki zaciskowe HP z uszczel. nomin. Ø mocowania d 6 mm	309374 6
Tulejki zaciskowe HP nomin. Ø mocowania d 9 mm	309373 9
Tulejki zaciskowe ER z uszczel. i dyszami rozpylając. nomin. Ø mocowania d 16 mm	308962 16
Klucz mocujący HiRunER do kluczy dynamometrycznych Typ 25	309749 25
Tulejki zaciskowe HP nomin. Ø mocowania d 12 mm	309373 12
Zestaw tulejek zaciskowych ER 15-elem., 2–16 mm	309021
Tulejki zaciskowe HP nomin. Ø mocowania d 13 mm	309373 13
	308946 8

Tulejki zaciskowe ER z uszczelnieniem nomin. Ø
mocowania d 8 mm

Tulejki zaciskowe ER z uszczel. i dyszami rozpylając. nomin.
Ø mocowania d 5 mm

308962 5

Tulejki zaciskowe ER nomin. Ø mocowania d 13 mm

308960 13

Tulejki zaciskowe ER z uszczelnieniem Nominalna Ø
mocowania d 4 mm

308959 4

Tulejki zaciskowe ER z uszczelnieniem Nominalna Ø
mocowania d 8 mm

308959 8

Tulejki zaciskowe ER z uszczelnieniem nomin. Ø
mocowania d 3 mm

308946 3

Tulejki zaciskowe ER z uszczelnieniem nomin. Ø
mocowania d 9 mm

308946 9