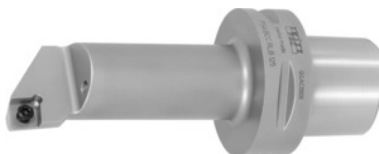


SWISS TOOLS

Wytaczaki prawe, PSC, Ø chwytu / wielkość płytki – wymiar A: 63/12-125 mm

Dane zamówienia

Numer katalogowy	320385 63/12-125
GTIN	2050001715517
Klasa artykułu	36D

Opis
wskazówka:

Odpowiednie części zamienne nr 320610 – 320626 znajdują się w wykazie części zamiennych.

Norma na uchwyt: ISO 26623-2

chłodzenie wewnętrzne: tak

wymiar A długości wysięgu: 125 mm

minimalna Ø otworu wstępnego D₁ min.: 40 mm

rozstaw końcówek osi f: 22 mm

pasująca wymienna płytki skrawająca: CC..1204..

części zamienne: S01

Opis techniczny

wymiar A długości wysięgu	125 mm
rozstaw końcówek osi f	22 mm
minimalna Ø otworu wstępnego D ₁ min.	40 mm
wielk. płytki	12
części zamienne	S01
pasująca wymienna płytki skrawająca	CC..1204..
Ø chwytu	63 mm
Seria	Wytaczaki
uchwyt	PSC

rodzaj zastosowania	prawe
Norma na uchwyt	ISO 26623-2
chłodzenie wewnętrzne	tak
Kąt ustawienia κ	95 stopni

Akcesoria

Śruby Torx nr 2 typ 2	320626 2
Śruby mocujące nr 3 typ P05	320611 P05
Śruby mocujące nr 3 typ P02	320611 P02
Dźwigienki nr 4 typ P04	320612 P04
Podkładki nr 1 typ P04	320610 P04
Śruby mocujące nr 3 typ P06	320611 P06
Śruby mocujące nr 3 typ D07	320611 D07
Śruby mocujące nr 3 typ P01	320611 P01
Dźwigienki nr 4 typ P06	320612 P06
Podkładki nr 1 typ P01	320610 P01
Kołki rurowe nr 7 typ P01	320618 P01
Podkładki nr 1 typ P05	320610 P05
Łapki zaciskowe nr 6 typ D07	320614 D07
Kołki rurowe nr 7 typ P05	320618 P05
Śruby Torx nr 2 typ 2	320624 2
Wysokowydajna dysza chłodząca (HP) typ 63	320001 63
Kołki rurowe nr 7 typ P04	320618 P04
Pierścienie dyszy nr 5 typ D07	320613 D07
Kołki rurowe nr 7 typ P02	320618 P02
Śruby Torx nr 2 typ 2	320620 2
Podkładki nr 1 typ D07	320610 D07
Dźwigienki nr 4 typ P02	320612 P02

Kołki rurowe nr 7 typ P06	320618 P06
Śruby mocujące nr 3 typ P04	320611 P04
Podkładki nr 1 typ P02	320610 P02
Podkładki nr 1 typ P06	320610 P06
Dźwigienki nr 4 typ P05	320612 P05
Dźwigienki nr 4 typ P01	320612 P01