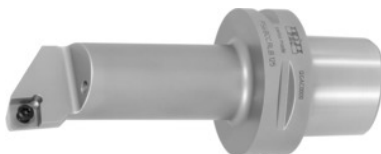


SWISS TOOLS

**Wytaczaki prawe, PSC, Ø chwytu / wielkość płytki – wymiar A: 40/12-90 mm**

**Dane zamówienia**

|                  |                 |
|------------------|-----------------|
| Numer katalogowy | 320385 40/12-90 |
| GTIN             | 2050001715395   |
| Klasa artykułu   | 36D             |

**Opis**
**wskazówka:**

Odpowiednie części zamienne nr 320610 – 320626 znajdują się w wykazie części zamiennych.

Norma na uchwyt: ISO 26623-2

chłodzenie wewnętrzne: tak

wymiar A długości wysięgu: 90 mm

minimalna Ø otworu wstępnego D<sub>1</sub> min.: 32 mm

rozstaw końcówek osi f: 17 mm

pasująca wymienna płytki skrawająca: CC..1204..

części zamienne: S01

**Opis techniczny**

|  |            |
|--|------------|
| wymiar A długości wysięgu                        | 90 mm      |
| części zamienne                                  | S01        |
| wielk. płytki                                    | 12         |
| pasująca wymienna płytki skrawająca              | CC..1204.. |
| minimalna Ø otworu wstępnego D <sub>1</sub> min. | 32 mm      |
| rozstaw końcówek osi f                           | 17 mm      |
| Ø chwytu   | 40 mm      |
| Seria  | Wytaczaki  |
| uchwyt   | PSC        |

|                         |             |
|-------------------------|-------------|
| rodzaj zastosowania     | prawe       |
| Norma na uchwyt         | ISO 26623-2 |
| chłodzenie wewnętrzne   | tak         |
| Kąt ustawienia $\kappa$ | 95 stopni   |

## Akcesoria

|   |            |
|---|------------|
| Kołki rurowe nr 7 typ P05                 | 320618 P05 |
| Kołki rurowe nr 7 typ P06                 | 320618 P06 |
| Dźwigienki nr 4 typ P05                   | 320612 P05 |
| Śruby Torx nr 2 typ 2                     | 320620 2   |
| Śruby mocujące nr 3 typ P05               | 320611 P05 |
| Śruby mocujące nr 3 typ D07               | 320611 D07 |
| Śruby mocujące nr 3 typ P01               | 320611 P01 |
| Śruby mocujące nr 3 typ P06               | 320611 P06 |
| Podkładki nr 1 typ P04                    | 320610 P04 |
| Wysokowydajna dysza chłodząca (HP) typ 63 | 320001 63  |
| Podkładki nr 1 typ P06                    | 320610 P06 |
| Podkładki nr 1 typ P05                    | 320610 P05 |
| Śruby mocujące nr 3 typ P04               | 320611 P04 |
| Podkładki nr 1 typ P01                    | 320610 P01 |
| Śruby mocujące nr 3 typ P02               | 320611 P02 |
| Śruby Torx nr 2 typ 2                     | 320626 2   |
| Kołki rurowe nr 7 typ P01                 | 320618 P01 |
| Kołki rurowe nr 7 typ P02                 | 320618 P02 |
| Pierścienie dyszy nr 5 typ D07            | 320613 D07 |
| Kołki rurowe nr 7 typ P04                 | 320618 P04 |
| Dźwigienki nr 4 typ P04                   | 320612 P04 |
| Dźwigienki nr 4 typ P02                   | 320612 P02 |

|                              |            |
|------------------------------|------------|
| Śruby Torx nr 2 typ 2        | 320624 2   |
| Dźwigienki nr 4 typ P06      | 320612 P06 |
| Podkładki nr 1 typ D07       | 320610 D07 |
| Podkładki nr 1 typ P02       | 320610 P02 |
| Dźwigienki nr 4 typ P01      | 320612 P01 |
| Łapki zaciskowe nr 6 typ D07 | 320614 D07 |