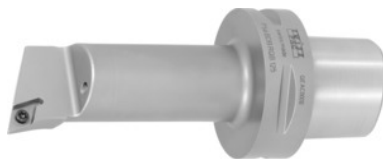


SWISS TOOLS

**Wytaczaki prawe, PSC, Ø chwytu / wielkość płytki – wymiar A: 63/11-160 mm**

**Dane zamówienia**

Numer katalogowy	320395 63/11-160
GTIN	2050001712479
Klasa artykułu	36D

**Opis**
**wskazówka:**

Odpowiednie części zamienne nr 320610 – 320626 znajdują się w wykazie części zamiennych.

Norma na uchwyty: ISO 26623-2

chłodzenie wewnętrzne: tak

wymiar A długości wysięgu: 160 mm

minimalna  $\varnothing$  otworu wstępnego  $D_1$  min.: 40 mm

rozstaw końcówek osi f: 22 mm

pasująca wymienna płytki skrawająca: DC..11T3..

części zamienne: S05

**Opis techniczny**

wielk. płytki	11
pasująca wymienna płytki skrawająca	DC..11T3..
minimalna $\varnothing$ otworu wstępnego $D_1$ min.	40 mm
części zamienne	S05
rozstaw końcówek osi f	22 mm
wymiar A długości wysięgu	160 mm
$\varnothing$ chwytu	63 mm
Seria	Wytaczaki
uchwyt	PSC

rodzaj zastosowania	prawe
Norma na uchwyt	ISO 26623-2
chłodzenie wewnętrzne	tak
Kąt ustawienia $\kappa$	107,5 stopni

## Akcesoria

Kołki rurowe nr 7 typ P06	320618 P06
Podkładki nr 1 typ P02	320610 P02
Dźwigienki nr 4 typ P05	320612 P05
Pierścienie dyszy nr 5 typ D07	320613 D07
Dźwigienki nr 4 typ P02	320612 P02
Śruby mocujące nr 3 typ P02	320611 P02
Śruby mocujące nr 3 typ D07	320611 D07
Dźwigienki nr 4 typ P01	320612 P01
Dźwigienki nr 4 typ P04	320612 P04
Wysokowydajna dysza chłodząca (HP) typ 63	320001 63
Śruby mocujące nr 3 typ P06	320611 P06
Śruby mocujące nr 3 typ P01	320611 P01
Kołki rurowe nr 7 typ P05	320618 P05
Podkładki nr 1 typ P01	320610 P01
Śruby Torx nr 2 typ 2	320626 2
Kołki rurowe nr 7 typ P04	320618 P04
Podkładki nr 1 typ P06	320610 P06
Kołki rurowe nr 7 typ P02	320618 P02
Śruby mocujące nr 3 typ P05	320611 P05
Podkładki nr 1 typ P05	320610 P05
Łapki zaciskowe nr 6 typ D07	320614 D07
Śruby Torx nr 2 typ 2	320620 2

Podkładki nr 1 typ D07	320610 D07
Podkładki nr 1 typ P04	320610 P04
Śruby Torx nr 2 typ 2	320624 2
Kołki rurowe nr 7 typ P01	320618 P01
Śruby mocujące nr 3 typ P04	320611 P04
Dźwigienki nr 4 typ P06	320612 P06