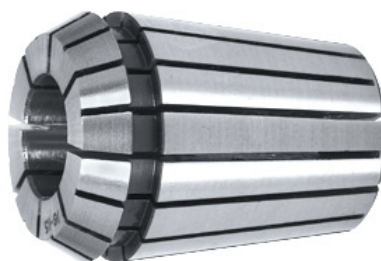


HOLEX®**Tulejki zaciskowe ER, ER 20, nomin. Ø mocowania d: 9 mm****Dane zamówienia**

Numer katalogowy	308930 9
GTIN	4045197151285
Klasa artykułu	32Z

Opis**Wykonanie:**

Hartowane w całości i szlifowane. Polerowane.

wskazówka:**zakres Ø mocowania jest każdorazowo do 1 mm mniejszy , np. Ø 10 - 9 mm, z wyjątkiem Ø1, 1,5 i 2 (tutaj tylko 0,5 mm).**

norma: ISO 15488-B

Dokładność ruchu obrotowego: $\leq 10 \mu\text{m}$

typ: 428 E

Ø zewn. D: 21 mm

Długość całkowita L: 31,5 mm

Opis techniczny

nomin. Ø mocowania d	9 mm
uchwyt	ER 20
norma	ISO 15488-B
Dokładność ruchu obrotowego	$\leq 10 \mu\text{m}$
typ	428 E
Ø zewn. D	21 mm

Długość całkowita L

31,5 mm