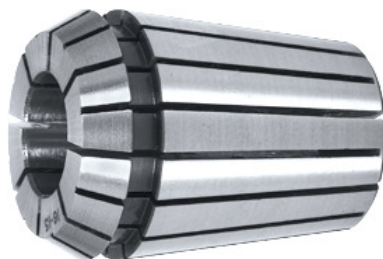


HOLEX®**Tulejki zaciskowe ER, ER 40, nomin. Ø mocowania d: 12 mm****Dane zamówienia**

Numer katalogowy	309040 12
GTIN	4045197151742
Klasa artykułu	32Z

Opis**Wykonanie:**

Hartowane w całości i szlifowane. Polerowane.

wskazówka:**zakres Ø mocowania jest każdorazowo do 1 mm mniejszy, np. Ø 10 - 9 mm, z wyjątkiem Ø 1, 1,5 i 2 (tutaj tylko 0,5 mm).**

norma: ISO 15488-B

Dokładność ruchu obrotowego: ≤ 10 µm

typ: 472 E

Ø zewn. D: 41 mm

Długość całkowita L: 46 mm

Opis techniczny

nomin. Ø mocowania d	12 mm
uchwyt	ER 40
norma	ISO 15488-B
Dokładność ruchu obrotowego	≤ 10 µm
typ	472 E
Ø zewn. D	41 mm

Długość całkowita L

46 mm