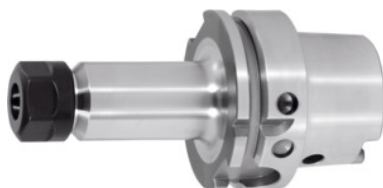


Garant**Oprawki do tulejek zaciskowych ER, HSK-A 63 długie, do tulejek zaciskowych ER: 40 ER****Dane zamówienia**

Numer katalogowy	305390 40
GTIN	4045197289650
Klasa artykułu	31A

Opis**Wykonanie:**

Z otworem na Balluffchip.

Z otworem Balluffchip.

Zastosowanie:

Do mocowania narzędzi z chwytem cylindrycznym w tulejkach zaciskowych ER, wg normy DIN 6499 – kształt A i B.

w dostawie::

Z powlekaną nakrętką mocującą High-Speed.

Wyp. dodatkowe:

Rurka do chłodziwa nr 309880, klucz nasadowy nr 309890, tulejki zaciskowe ER nr 308881 – 309434, klucz mocujący ER nr 309680 lub 613300.

zakres mocowania: 3 - 26 mm

wymiar A długości wysięgu: 120 mm

Ø zewn. D: 63 mm

Opis techniczny

do tulejek zaciskowych ER	40
wymiar A długości wysięgu	120 mm
zakres mocowania	3 - 26 mm
Ø zewn. D	63 mm

adapter	HSK-A 63 długie
Norma na uchwyt	DIN 69882-6
Norma na uchwyt	DIN 69893
Norma na uchwyt	ISO 12164-1
Kształt	A
Dokładność wyważenia G przy prędkości obrotowej	G 2,5 przy 25000 min ⁻¹
Dokładność ruchu obrotowego	≤ 3 μm
Strategia skrawania	HSC
z otworem na Balluffchip	tak
Rodzaj produktu	Uchwyt z tuleją zaciskową

Akcesoria

Tulejki zaciskowe HP nomin. Ø mocowania d 11 mm	309379 11
Zestaw tulejek zaciskowych ER 23-elem., 4–26 mm	309028
Tulejki zaciskowe ER nomin. Ø mocowania d 15 mm	309040 15
Tulejki zaciskowe HP z uszczelnieniem nomin. Ø mocowania d 25 mm	309380 25
Tulejki zaciskowe HP nomin. Ø mocowania d 8 mm	309379 8
Tulejki zaciskowe ER z uszczelnieniem nomin. Ø mocowania d 16 mm	308992 16
Tulejki zaciskowe ER nomin. Ø mocowania d 11 mm	309040 11
Tulejki zaciskowe HP nomin. Ø mocowania d 14 mm	309379 14
Tulejki zaciskowe do gwintowania – z kompensacją osiową nomin. Ø mocowania d 10 mm	309434 10
Tulejki zaciskowe do gwintowania – z kompensacją osiową nomin. Ø mocowania d 6 mm	309434 6
Tulejki zaciskowe ER nomin. Ø mocowania d 19 mm	309040 19
Tulejki zaciskowe ER nomin. Ø mocowania d 21 mm	309040 21
Tulejki zaciskowe HP nomin. Ø mocowania d 16 mm	309379 16

Tulejki zaciskowe ER nomin. Ø mocowania d 5 mm	308990 5
Tulejki zaciskowe HP nomin. Ø mocowania d 5 mm	309379 5
Tulejki zaciskowe ER nomin. Ø mocowania d 8 mm	309040 8
Tulejki zaciskowe ER nomin. Ø mocowania d 14 mm	308990 14
Tulejki zaciskowe HP nomin. Ø mocowania d 13 mm	309379 13
Tulejki zaciskowe HP nomin. Ø mocowania d 26 mm	309379 26
Tulejki zaciskowe HP nomin. Ø mocowania d 10 mm	309379 10
Tulejki zaciskowe do gwintowania – z kompensacją osiową nomin. Ø mocowania d 14 mm	309434 14
Tulejki zaciskowe HP z uszczelnieniem nomin. Ø mocowania d 12 mm	309380 12
Tulejki zaciskowe ER nomin. Ø mocowania d 18 mm	308990 18
Tulejki zaciskowe HP nomin. Ø mocowania d 7 mm	309379 7
Tulejki zaciskowe ER nomin. Ø mocowania d 22 mm	309040 22
Tulejki zaciskowe ER nomin. Ø mocowania d 21 mm	308990 21
Tulejki zaciskowe ER nomin. Ø mocowania d 12 mm	309040 12
Tulejki zaciskowe ER nomin. Ø mocowania d 5 mm	309040 5
Tulejki zaciskowe ER z uszczelnieniem nomin. Ø mocowania d 14 mm	308992 14
Tulejki zaciskowe ER nomin. Ø mocowania d 20 mm	308990 20
Tulejki zaciskowe HP z uszczelnieniem i z dyszami rozpylającymi nomin. Ø mocowania d 20 mm	309381 20
Tulejki zaciskowe ER z uszczelnieniem nomin. Ø mocowania d 20 mm	308992 20
Tulejki zaciskowe HP nomin. Ø mocowania d 3 mm	309379 3
Tulejki zaciskowe HP z uszczelnieniem i z dyszami rozpylającymi nomin. Ø mocowania d 25 mm	309381 25
Tulejki zaciskowe HP nomin. Ø mocowania d 19 mm	309379 19
Klucze nasadowe do rurek do chłodziwa HSK do opravek HSK 40	309890 40
Tulejki zaciskowe HP z uszczelnieniem nomin. Ø mocowania d 10 mm	309380 10

Tulejki zaciskowe ER nomin. Ø mocowania d 14 mm	309040 14
Tulejki zaciskowe ER nomin. Ø mocowania d 7 mm	309040 7
Tulejki zaciskowe HP z uszczelnieniem i z dyszami rozpylającymi nomin. Ø mocowania d 10 mm	309381 10
Tulejki zaciskowe ER z uszczelnieniem nomin. Ø mocowania d 22 mm	308992 22
Tulejki zaciskowe ER nomin. Ø mocowania d 19 mm	308990 19
Tulejki zaciskowe ER nomin. Ø mocowania d 18 mm	309040 18
Zestaw tulejek zaciskowych ER 23-elem., 4–26 mm	309320
Klucze mocujące ER do uchwytów tulei zaciskowych ER 40	309680 40
Tulejki zaciskowe ER nomin. Ø mocowania d 23 mm	309040 23
Tulejki zaciskowe ER nomin. Ø mocowania d 9 mm	309040 9
Tulejki zaciskowe HP z uszczelnieniem i z dyszami rozpylającymi nomin. Ø mocowania d 12 mm	309381 12
Tulejki zaciskowe ER z uszczelnieniem nomin. Ø mocowania d 6 mm	308992 6
Tulejki zaciskowe ER nomin. Ø mocowania d 11 mm	308990 11
Tulejki zaciskowe do gwintowania – z kompensacją osiową nomin. Ø mocowania d 12 mm	309434 12
Tulejki zaciskowe HP nomin. Ø mocowania d 4 mm	309379 4
Tulejki zaciskowe ER nomin. Ø mocowania d 17 mm	308990 17
Tulejki zaciskowe ER z uszczelnieniem nomin. Ø mocowania d 10 mm	308992 10
Tulejki zaciskowe ER nomin. Ø mocowania d 7 mm	308990 7
Tulejki zaciskowe ER nomin. Ø mocowania d 23 mm	308990 23
Tulejki zaciskowe ER nomin. Ø mocowania d 13 mm	308990 13
Tulejki zaciskowe ER nomin. Ø mocowania d 22 mm	308990 22
Tulejki zaciskowe ER nomin. Ø mocowania d 16 mm	309040 16
Tulejki zaciskowe ER nomin. Ø mocowania d 4 mm	309040 4
Tulejki zaciskowe HP z uszczelnieniem nomin. Ø mocowania d 22 mm	309380 22
Tulejki zaciskowe HP nomin. Ø mocowania d 12 mm	309379 12

Tulejki zaciskowe HP z uszczelnieniem nomin. Ø mocowania d 6 mm	309380 6
Tulejki zaciskowe HP nomin. Ø mocowania d 17 mm	309379 17
Tulejki zaciskowe ER z uszczelnieniem nomin. Ø mocowania d 18 mm	308992 18
Tulejki zaciskowe ER nomin. Ø mocowania d 8 mm	308990 8
Tulejki zaciskowe do gwintowania – z kompensacją osiową nomin. Ø mocowania d 16 mm	309434 16
Klucz mocujący HiRunER do kluczy dynamometrycznych Typ 40	309749 40
Tulejki zaciskowe HP nomin. Ø mocowania d 9 mm	309379 9
Tulejki zaciskowe do gwintowania – z kompensacją osiową nomin. Ø mocowania d 8 mm	309434 8
Tulejki zaciskowe ER nomin. Ø mocowania d 12 mm	308990 12
Tulejki zaciskowe ER z uszczelnieniem nomin. Ø mocowania d 25 mm	308992 25
Tulejki zaciskowe ER nomin. Ø mocowania d 10 mm	309040 10
Tulejki zaciskowe ER nomin. Ø mocowania d 15 mm	308990 15
Tulejki zaciskowe ER nomin. Ø mocowania d 9 mm	308990 9
Tulejki zaciskowe ER nomin. Ø mocowania d 16 mm	308990 16
Tulejki zaciskowe ER z uszczelnieniem nomin. Ø mocowania d 12 mm	308992 12
Tulejki zaciskowe HP z uszczelnieniem nomin. Ø mocowania d 8 mm	309380 8
Tulejki zaciskowe ER nomin. Ø mocowania d 20 mm	309040 20
Tulejki zaciskowe HP nomin. Ø mocowania d 21 mm	309379 21
Tulejki zaciskowe HP z uszczelnieniem nomin. Ø mocowania d 18 mm	309380 18
Nakrętki mocujące ER High Speed do typu ER 40	309610 40
Tulejki zaciskowe ER nomin. Ø mocowania d 24 mm	309040 24
Tulejki zaciskowe ER nomin. Ø mocowania d 25 mm	309040 25
Tulejki zaciskowe do gwintowania – z kompensacją osiową nomin. Ø mocowania d 9 mm	309434 9

Tulejki zaciskowe ER nomin. Ø mocowania d 13 mm	309040 13
Tulejki zaciskowe HP nomin. Ø mocowania d 18 mm	309379 18
Tulejki zaciskowe ER nomin. Ø mocowania d 17 mm	309040 17
Tulejki zaciskowe HP nomin. Ø mocowania d 20 mm	309379 20
Tulejki zaciskowe ER nomin. Ø mocowania d 6 mm	308990 6
Tulejki zaciskowe HP z uszczelnieniem i z dyszami rozpylającymi nomin. Ø mocowania d 16 mm	309381 16
Tulejki zaciskowe HP nomin. Ø mocowania d 24 mm	309379 24
Tulejki zaciskowe HP nomin. Ø mocowania d 15 mm	309379 15
Tulejki zaciskowe ER nomin. Ø mocowania d 24 mm	308990 24
Tulejki zaciskowe HP z uszczelnieniem nomin. Ø mocowania d 14 mm	309380 14
Tulejki zaciskowe ER nomin. Ø mocowania d 10 mm	308990 10
Tulejki zaciskowe ER nomin. Ø mocowania d 25 mm	308990 25
Rurka do chłodziwa HSK do oprawek HSK 40	309880 40
Tulejki zaciskowe HP nomin. Ø mocowania d 25 mm	309379 25
Tulejki zaciskowe ER nomin. Ø mocowania d 26 mm	309040 26
Tulejki zaciskowe HP z uszczelnieniem nomin. Ø mocowania d 20 mm	309380 20
Tulejki zaciskowe ER z uszczelnieniem nomin. Ø mocowania d 8 mm	308992 8
Tulejki zaciskowe ER nomin. Ø mocowania d 4 mm	308990 4
Tulejki zaciskowe HP nomin. Ø mocowania d 22 mm	309379 22
Tulejki zaciskowe HP nomin. Ø mocowania d 6 mm	309379 6
Tulejki zaciskowe ER nomin. Ø mocowania d 6 mm	309040 6
Tulejki zaciskowe HP nomin. Ø mocowania d 23 mm	309379 23
Tulejki zaciskowe HP z uszczelnieniem nomin. Ø mocowania d 16 mm	309380 16
Tulejki zaciskowe ER nomin. Ø mocowania d 26 mm	308990 26