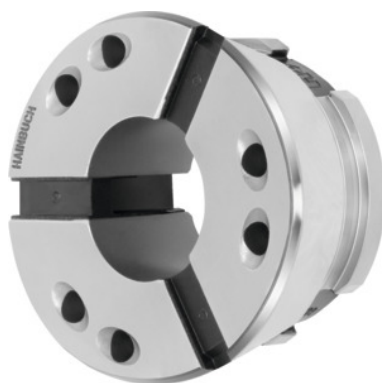


HAINBUCH**Główce mocujące miękkie, SK 42, Ø otworu startowego: 15 mm**

Dane zamówienia

Numer katalogowy	329916 15
GTIN	2050001922601
Klasa artykułu	33H

Opis

Wykonanie:

Główce mocujące, **profil okrągły, stopniowane co 0,5 lub 1 mm. W zamówieniu podawać żadaną Ø mocowania.**

miękkie (twardość w otworze zmniejszona do 40 HRC) do samodzielnego wykrcania.

Zastosowanie:

Różne dziedziny zastosowania, np. centra obróbcze, maszyny pomiarowe albo mocowanie palet.

wskazówka:

Główce mocujące dla profili specjalnych dostarczamy na indywidualne zamówienie.

Inne wielkości stożków, kształty (np. kwadratowe) i obrobione półwyroby **na zamówienie!**

Opis techniczny

Ø otworu startowego	15 mm
profil	okrągły
długość L	47 mm
uchwyt	SK 42

